

Mise à Niveau

A partir de
600.00 €HT
l'unité



Plateforme roulante pliable

Conforme à la Norme NF P 93-353.

De 2 à 6 marches pour permettre de desservir des hauteurs de travail allant de 2,50 à 3,50 m. Conçue pour une utilisation intensive sur chantiers et pour des travaux divers dans l'industrie.

- Charge : 150 kg.
- Structure en alliage d'aluminium, profilé L 55 x l. 25 mm.
- Marches aluminium antidérapantes : P 60 mm.
- Plateforme de travail en bois multiplis antidérapante et remplaçable - Dim. : L 413 x l. 479 x Ep. 9 mm.
- Garde-corps articulé avec fermeture double portillon. Verrouillage automatique en position ouverte ou fermée.
- 2 roues fixes avec patins antidérapants Ø 100 mm.
- Stabilisateurs télescopiques à partir du 4 marches.
- Sacoche à outils textile amovible.
- Patins antidérapants Rouges avec surface de contact au sol importante.



Nbre de marches	Hauteur de travail (m)	Hauteur de plateforme (m)	Hauteur hors tout (m)	Hauteur repliée (m)	Poids (kg)	Réf.	Prix € HT l'unité
2	2,50	0,50	1,51	1,64	13,55	DDCG1339	600.00
3	2,75	0,75	1,76	1,91	16,45	DDCG1340	630.00
4	3,00	1,00	2,01	2,18	18,85	DDCG1341	689.00
5	3,25	1,25	2,26	2,45	19,95	DDCG1342	773.00
6	3,50	1,50	2,51	2,72	21,25	DDCG1343	817.00

Découvrez toutes nos références du secteur :

Marchepieds p. 124
Échelles p. 129
Plateformes p. 131
Échafaudages p. 137
Échelles à crinoline - Accès camions p. 141
Passerelles p. 142

Rampes d'accès p. 143
Équipement et sécurité de quai p. 145
Accessoires de quai p. 148
Tables élévatoires p. 149
Nacelles élévatoires p. 155



Marchepieds

Tabouret - marchepied modulable "3 en 1"

Conforme à la Norme : NF EN 14183.

- Charge : 150 kg.
- En polypropylène antichoc.
- 3 hauteurs de plateformes : 245 - 370 - 450 mm.
- Composé d'une base Ø 440 mm et d'une réhausse pouvant se ranger sous la base.
- Déplacement sur 3 roulettes escamotables.
- Blocage instantané dès que l'on pose le pied dessus.
- Revêtement antidérapant sur 2 plateaux.
- Joint de protection périphérique assurant une parfaite stabilité.
- Poids : 3,3 kg.
- Conditionné par 3 tabourets.
- Autres conditionnements sur demande.



3 Hauteurs d'accès



Coloris	Cdt par	Réf.	Prix € HT l'unité
Bleu	3	DDCG0945	109.00
Gris	3	DDCG0946	109.00
Noir	3	DDCG0947	109.00

Tabouret - marchepied en métal

Conforme à la Norme : NF EN 14183.

- Charge : 150 kg.
- En acier laqué époxy.
- Déplacement sur 3 roulettes escamotables.
- Blocage instantané dès que l'on pose le pied dessus.
- Dim. base : Ø 440 x H 200 / 410 mm.
- Joint de protection périphérique assurant une parfaite stabilité.
- Tapis antidérapant.
- Poids : 4,6 kg.
- Conditionné par 3 tabourets.
- Autres conditionnements sur demande.

4 coloris au choix



Coloris	Cdt par	Réf.	Prix € HT l'unité
Gris	3	DDCG0925	115.00
Bleu	3	DDCG0926	115.00
Gris clair	3	DDCG0928	115.00
Rouge	3	DDCG0930	115.00

Marchepied monobloc

Conforme à la Norme : NF 131.1.

- Charge : 150 kg.
- En résine de synthèse PP.
- Dim. : L 470 x l. 440 x H 420 mm.
- H première marche : 210 mm.
- Poids : 1,65 kg.
- Conditionné par 5 marchepieds.
- Autres conditionnements sur demande.

40 €HT
l'unité par 5



Coloris	Cdt par	Réf.	Prix € HT l'unité
Blanc	5	DDCG0938	40.00
Noir	5	DDCG0939	40.00
Rouge	5	DDCG0940	40.00
Vert	5	DDCG0941	40.00

Tabouret - marchepied

Conforme à la Norme : NF EN 14183.

- Charge : 150 kg.
- 2 modèles : avec ou sans tapis antidérapant.
- En résine de synthèse multibases.
- Coloré dans la masse, traité anti-UV.
- Déplacement sur 3 roulettes escamotables.
- Blocage instantané dès que l'on pose le pied.
- Jonc pare-chocs antidérapant et antichocs.
- Dim. base : Ø 450 x H 425 mm.



Coloris	Tapis	Poids (kg)	Réf.	Prix € HT l'unité
Beige	Sans	2,65	DDCG0838	120.00
Gris	Sans	2,65	DDCG0934	120.00
Noir	Sans	2,65	DDCG1117	120.00
Vert laser	Sans	2,65	DDCG1118	120.00
Bleu	Sans	2,65	DDCG1119	120.00
Beige	Avec	3	DDCG0935	130.00
Gris	Avec	3	DDCG0702	130.00
Rouge	Avec	3	DDCG0936	130.00
Noir	Avec	3	DDCG0937	130.00
Vert laser	Avec	3	DDCG1120	130.00
Blanc	Avec	3	DDCG1121	130.00
Bleu	Avec	3	DDCG1122	130.00



Marchepied fixe

Conforme à la Norme EN 14183.

- Charge : 150 kg.
- Structure en tube aluminium soudée.
- Marches striées : P 200 mm.
- Pieds avec embouts PVC antidérapants.
- Garantie : 10 ans.



DDCG0931



DDCG0933



Nbre de marches	Hauteur de travail (m)	Hauteur de plateforme (m)	Dim. plateforme l. x P (mm)	Poids (kg)	Réf.	Prix € HT l'unité
2	2,50	0,50	300 x 200	5	DDCG0931	342.00
3	2,70	0,75	490 x 300	8,5	DDCG0932	461.00
4	3,05	1,00	490 x 300	12	DDCG0933	668.00

Marchepied professionnel repliable double accès

Conforme à la Norme EN 131.

- Charge : 150 kg.
- En aluminium à double accès.
- Marches sur les 2 côtés : P 85 mm.
- Montants emboîtés : 24 x 60 mm.
- Articulations en fonte d'aluminium.
- Compas en acier anti-écartement.
- Garantie : 10 ans.



Nbre de marches	Hauteur de plateforme (m)	Hauteur de travail (m)	Poids (kg)	Réf.	Prix € HT l'unité
2 x 2	0,57	2,57	4,2	DDCG0899	166.00
2 x 3	0,80	2,80	5,4	DDCG0840	186.00
2 x 4	1,03	3,03	6,6	DDCG0841	212.00
2 x 5	1,30	2,30	7,8	DDCG1256	244.00
2 x 6	1,54	2,54	9	DDCG1257	266.00
2 x 7	1,76	2,76	10,4	DDCG1258	305.00

Tréteau repliable

- Charge : 660 kg.
- Léger, robuste et compact.
- Corps et articulation en aluminium.
- Compas anti-écartement en acier.
- Patins caoutchouc anti-glissement.
- Dim. déplié : L 900 x l. 525 x H 835 mm.
- Dim. plié : L 900 x l. 170 x H 835 mm.
- Poids : 6 kg l'unité.
- Garantie : 10 ans.
- Vendu à la paire.

178.00 €HT
l'unité par 2



Vendu à la paire

Réf.	Prix € HT l'unité
DDCG0839	178.00

Marchepied professionnel repliable avec plateforme

Conforme à la Norme EN 14183.

- Charge : 150 kg.
- 2 ou 3 marches + plateforme.
- En aluminium.
- Marches : P 110 mm.
- Plateforme : L 460 x P 320 mm.
- Compas en acier anti-écartement.
- Garantie : 10 ans.



Nbre de marches	Hauteur de plateforme (m)	Hauteur de travail (m)	Poids (kg)	Réf.	Prix € HT l'unité
2	0,64	2,54	5,4	DDCG1180	210.00
3	0,88	2,78	6,25	DDCG1181	233.00



Marchepied MODUL

Avec ou sans rampe.

Conforme à la Norme EN 14183 - Décret 96333.

Charge : 150 kg.

- Structure en aluminium.
- Marches en aluminium striées : P 200 mm.
- Plateforme : L 560 x l. 400 mm. (sauf DDCG1086).
- Garantie : 5 ans.

Options :

- Rampe latérale, à partir du modèle 3 marches.
- Kit de 4 roues escamotables.



Option : rampe latérale



Option : kit roues



DDCG1086



DDCG1088



DDCG1089 + options : 2 rampes + kit roues



Nbre de marches	Hauteur de travail (m)	Hauteur de plateforme (m)	Dim. L x l. (m)	Poids (kg)	Réf.	Prix € HT l'unité	
1	2,23	0,23	0,39 x 0,50	2,6	DDCG1086	233.00	
2	2,39	0,39	0,68 x 0,67	4,2	DDCG1087	447.00	
3	2,59	0,59	0,86 x 0,67	5,9	DDCG1088	500.00	
4	2,79	0,79	1,07 x 0,67	8,4	DDCG1089	642.00	
5	2,99	0,99	1,28 x 0,67	10,4	DDCG1090	782.00	
Rampe latérale, l'unité						DDCG1091	272.00
Kit de 4 roues escamotables						DDCG1092	308.00

Marchepied PODIUM

Conforme à la Norme EN 14183 - Décret 96333.

Charge : 150 kg.

- Plateforme et marches en aluminium strié antidérapant.
- Dim. plateforme : L 600 x l. 600 mm.
- Marche : P 200 mm.
- Sabots haute sécurité caoutchouc antidérapants.
- Garantie : 5 ans.



Nbre de marches	Hauteur de travail (m)	Hauteur de plateforme (m)	Poids (kg)	Réf.	Prix € HT l'unité
2	2,49	0,49	7,2	DDCG1066	545.00
3	2,74	0,74	10	DDCG1067	620.00
4	2,98	0,98	12,3	DDCG1068	755.00



Marchepieds

Escabeau convertible KING KOMBO™

Conforme à la Norme de sécurité EN 131.

Remplace les échelles extensibles traditionnelles, escabeaux et échelles d'appui par une seule échelle 3 en 1 à la fois légère et résistante.

Couissante, transformable par simple bouton de réglage.

- En fibre de verre isolée : robuste, légère, idéale pour un usage professionnel.
- Équipé du **Wallpad** rotatif pour prendre appui sur les murs et angles ouverts ou fermés.
- Le système **GroundCue**, signal sonore, prévient l'utilisateur dès qu'il pose le pied sur la dernière marche avant le sol.
- Pieds en caoutchouc antidérapants et renforcés.
- **Garantie : 1 an.**



WallPad rotatif



Système GroundCue



DDCG1231

DDCG1233

Nbre de marches	Hauteur en escabeau (m)	Hauteur de travail en escabeau (m)	Hauteur en échelle (m)	Hauteur de travail en échelle (m)	Hauteur pliée (m)	Réf.	Prix € HT l'unité
4	1,42	2,15	2,63	3,00	1,54	DDCG1231	414.00
5	1,70	2,45	3,00	3,25	1,84	DDCG1232	465.00
7	2,25	3,00	4,20	4,40	2,44	DDCG1233	606.00

Marchepied fibre de verre MIGHTY LITE™

Conforme à la Norme de sécurité EN 14183.

Le système breveté **GroundCue** signale à l'utilisateur qu'il vient de poser le pied sur la dernière marche avant le sol afin d'éviter les faux pas.

- **Charge : 150 kg.**
- Structure en fibre de verre isolante.
- Marches extra-larges avec rainures antidérapantes.
- Dim. plateforme : 330 x 330 mm.
- **Garantie : 1 an.**



Little Giant
Ladder Systems

CLIMB ON



Photos non contractuelles

Nbre de marches	Hauteur de travail (m)	Hauteur de plateforme (m)	Poids (kg)	Réf.	Prix € HT l'unité
3	2,85	0,85	6,5	DDCG1174	261.00
4	3,14	1,14	7,9	DDCG1175	312.00
6	3,70	1,70	10,7	DDCG1176	427.00

Marchepied compact JUMBO STEP™

Conforme à la Norme de sécurité EN 14183.

- **Charge : 150 kg.**
- Structure en aluminium légère et résistante.
- Marches extra-larges avec rainures antidérapantes.
- Garde-corps repliable.
- Pieds extra-larges antidérapants.
- **Garantie : 1 an.**

A partir de
260.00 €HT
l'unité



Nbre de marches	Hauteur de travail (m)	Hauteur dernière marche (mm)	Poids (kg)	Réf.	Prix € HT l'unité
2	2,46	460	5	DDCG1162	260.00
3	2,66	660	7,44	DDCG1163	312.00
4	2,89	890	8,8	DDCG1164	350.00

Escabeau convertible VELOCITY™

Conforme à la Norme de sécurité EN 131-4.

Couissant, transformable par simple bouton de réglage.

- Embase élargie.
- Structure en aluminium.
- Bouton pour ajuster la hauteur d'une simple rotation du système de blocage.
- Boutons de paume permettant de faire passer l'échelle d'une position de stockage à une position en A, à une extension complète.
- Roues de transport.
- **Garantie : 5 ans.**



Hauteur en escabeau (m)	Hauteur de travail en escabeau (m)	Hauteur en échelle (m)	Hauteur de travail en échelle (m)	Hauteur pliée (m)	Poids (kg)	Réf.	Prix € HT l'unité
2,18	3,37	4,49	5,53	1,39	13,8	DDCG1234	542.00
2,73	3,93	5,69	6,73	1,68	17,7	DDCG1235	632.00
3,32	4,82	6,90	7,68	1,99	22,5	DDCG1236	708.00



Marchepied pliant CONFORT

Conforme à la Norme EN 14183 et décret 96-333.
Plan de béquille vertical pour être au plus proche de la zone de travail.

- Charge : 150 kg.
- Structure en aluminium.
- Marches antidérapantes : L 420 x P 200 mm.
- Garde-corps tubulaire repliable : H 600 mm sauf 2 marches.
- Sabots antidérapants ultra larges.
- Porte-outils textile sur les modèles 3 et 4 marches.
- Garantie : 5 ans.



Pliage facile.
Ultra compact



Nbre de marches	Hauteur de travail maxi (m)	Dim. repliée L x l. x H (m)	Poids (kg)	Réf.	Prix € HT l'unité
2	2,47	0,55 x 0,18 x 0,70	4,1	DDCG1081	260.00
3	2,71	0,55 x 0,18 x 1,12	6,1	DDCG1082	387.00
4	2,93	0,55 x 0,18 x 1,43	7,5	DDCG1083	445.00

Plateforme mobile repliable STABIL

Conforme à la Norme NF E 85301.
Idéale pour la mise en rayon en toute sécurité.
Fixe et mobile, quand vous montez sur le marchepied, il se stabilise grâce aux sabots auto-rétractables sous les 4 roues.

- Charge : 150 kg.
- Structure en aluminium.
- Plateforme : L 500 x l. 400 mm avec plinthes.
- Garde-corps 3 côtés, avec desserte de rangement, capacité maxi : 15 kg.
- Marches antidérapantes : L 400 x P 100 mm.
- 4 roulettes sur les montants pour le déplacement avec stabilisateur.
- Garantie : 5 ans.



DDCG1079



DDCG1080



Roue intégrée sous sabot stabilisateur, avec une protection en matière composite

Nbre de marches	Hauteur de travail maxi (m)	Hauteur de plateforme (m)	Dim. repliée L x l. x H (m)	Poids (kg)	Réf.	Prix € HT l'unité
1	2,3	0,3	0,63 x 0,22 x 1,61	12,4	DDCG1079	809.00
2	2,5	0,5	0,63 x 0,22 x 1,82	13,4	DDCG1080	880.00

Marchepied fixe repliable

- Conforme à la Norme EN 14183.
- Charge : 150 kg.
 - Structure en aluminium.
 - Marches antidérapantes : L 370 x P 230 mm.
 - Garde-corps tubulaire repliable sur 3 et 4 marches.
 - Patins hauts antidérapants.
 - Garantie : 10 ans.



DDCG1094



DDCG1096

A partir de
220.00 €HT
l'unité

Nbre de marches	Garde-corps	Hauteur de travail maxi (m)	Dim. repliée L x l. x H (m)	Poids (kg)	Réf.	Prix € HT l'unité
2	Non	2,42	0,51 x 0,08 x 0,87	5,45	DDCG1094	220.00
3	Non	2,65	0,51 x 0,08 x 1,19	8	DDCG1095	275.00
3	Oui	2,65	0,51 x 0,12 x 1,19	9,75	DDCG1096	331.00
4	Oui	2,88	0,51 x 0,12 x 1,52	11,7	DDCG1097	386.00

Marchepied mobile repliable

Conformité : FD E85-301 - Décret : 2004-924.
Destiné aux personnels chargés de la mise en rayons de produits.

- Charge : 150 kg.
- Structure en aluminium.
- Marche aluminium antidérapante : P 115 mm.
- Plateforme aluminium antidérapante : L 413 x l. 479 mm.
- Garde-corps rabattable avec verrouillage automatique.
- 2 sangles avec fermeture par mousqueton.
- Tablette porte-outils, capacité maxi : 15 kg.
- 4 roulettes Ø 50 mm à ressort pour un déplacement aisé.
- Roulettes inactives en position de travail.
- H plateforme : 500 mm.
- H travail : 2,50 m.
- Dim. marchepied déplié : L 0,85 x l. 0,66 x H 1,55 m.
- Dim. marchepied replié : L 0,66 x l. 0,30 x H 1,75 m.
- Poids : 14,5 kg.



Réf. DDCG1128
Prix € HT l'unité 680.00

Garde-corps rabattable avec verrouillage automatique





Marchepieds

Marchepied professionnel aluminium

Conforme à la Norme EN 131.

- Montants rectangulaires en aluminium, section 24 x 50 mm.
- Marches monobloc striées antidérapantes : P 85 mm.
- Plateforme en fonte d'aluminium nervurée, résistante jusqu'à 260 kg.
- Articulations en fonte d'aluminium.
- Large porte-outils ergonomique, crochet central porte-seau.
- Patins haute sécurité antidérapants en caoutchouc.
- Biellette de sécurité pour verrouillage de plateforme.
- 2 sangles de sécurité à partir du 5 marches.
- **Garantie : 5 ans.**



Sécurité assurée grâce à la biellette autobloquante



Marches en alu P 85 mm, striées antidérapantes



Articulation en fonte d'aluminium avec insert en polyamide pour éviter l'usure



Gâches en nylon pour la rotation de la plateforme



Montants 24 X 50 mm



Nbre de marches	Hauteur de plateforme (mm)	Hauteur de travail (m)	Poids (kg)	Réf.	Prix € HT l'unité
3	650	2,45	4,5	DDCG1291	139.00
4	885	2,68	5,2	DDCG1292	161.00
5	1120	2,92	6,8	DDCG1293	175.00
6	1360	3,16	7,5	DDCG1294	201.00
7	1590	3,39	8,3	DDCG1295	229.00
8	1825	3,62	9,5	DDCG1296	256.00

Marchepied professionnel aluminium

Conforme à la Norme EN 131.

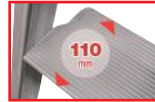
- **Charge : 150 kg.**
- Section montants plan de montée : 24 x 50 mm.
- Section montants béquille : 20 x 40 mm.
- Marches monobloc striées antidérapantes : P 110 mm.
- Sangles de sécurité à partir du 5 marches.
- Plateforme : 265 x 265 mm.
- Porte-outils ergonomique.
- Patins hauts antidérapants.
- Crochet porte-seau.
- **Garantie : 5 ans.**

A partir de

124.00 €HT l'unité



Articulation en aluminium



Marches striées antidérapantes de 110 mm. Sertissage carré anti-rotation



Nbre de marches	Hauteur de plateforme (m)	Hauteur de travail (m)	Poids (kg)	Réf.	Prix € HT l'unité
3	0,65	2,55	4,2	DDCG1182	124.00
4	0,88	2,78	5,2	DDCG1183	146.00
5	1,12	3,02	6,2	DDCG1184	171.00
6	1,36	3,26	7,0	DDCG1185	196.00
7	1,59	3,49	8,2	DDCG1186	223.00
8	1,82	3,72	9,2	DDCG1187	257.00
9	2,05	3,95	10,6	DDCG1188	283.00

Échelle transformable 2 ou 3 plans

Conforme à la Norme EN 131.

- **Charge : 150 kg.**
- Échelle 2 ou 3 plans ou simple d'appui avec échelons 30 x 30 mm.
- Barre stabilisatrice en aluminium.
- Articulations en fonte d'aluminium.
- Crochet de sécurité en acier fixé aux montants.
- Verrouillage automatique anti défilement.
- Sangles de sécurité de anti-écartement.
- Patins en caoutchouc.
- **Garantie : 5 ans.**



Nbre de plans	Nbre d'échelons	Hauteur pliée (m)	Hauteur déployée (m)	Hauteur de travail pliée (m)	Hauteur de travail déployée (m)	Poids (kg)	Réf.	Prix € HT l'unité
2	6 + 6	2,00	3,20	3,15	4,10	10,7	DDCG1189	222.00
2	7 + 7	2,30	3,80	3,43	4,70	12	DDCG1190	243.00
2	8 + 8	2,60	4,42	3,60	5,32	12,6	DDCG1191	266.00
2	9 + 9	2,90	5,00	3,99	5,90	14,5	DDCG1192	284.00
2	11 + 11	3,50	5,90	4,55	6,80	19,7	DDCG1193	331.00
3	6 + 6 + 6	2,03	4,12	3,70	5,02	13,2	DDCG1194	315.00
3	7 + 7 + 7	2,33	5,02	4,26	5,92	16	DDCG1195	338.00
3	8 + 8 + 8	2,64	6,00	4,80	6,90	18	DDCG1196	375.00
3	9 + 9 + 9	2,93	6,82	5,38	7,72	20,8	DDCG1197	412.00
3	10 + 10 + 10	3,26	7,80	5,70	8,70	26,4	DDCG1198	468.00
3	11 + 11 + 11	3,53	8,32	6,50	9,22	29,6	DDCG1199	515.00
3	12 + 12 + 12	3,83	8,92	6,78	9,82	31,6	DDCG1200	562.00



Marchepied MAXIBAT

Conforme à la Norme EN 131 et au décret 96 333.

- Charge : 150 kg.
- Se glisse partout grâce à sa faible épaisseur une fois replié : 134 mm.
- Montants rectangulaires en aluminium avec sabots enveloppants antidérapants.
- Marches striées antidérapantes de 80 mm, serties carrées sans vis ni rivet.
- Plateforme en fonte d'aluminium nervurée - Dim. : L 280 x l. 250 mm.
- Articulations nervurées ultra-résistantes.
- Porte-outils avec logement perceuse et crochet porte seau charge 10 kg maxi.
- Sangles de sécurité à partir du 7 marches.
- **Garantie : 5 ans.**

A partir de

145.00 €HT
l'unité



Nbre de marches	Hauteur de plateforme (m)	Hauteur de travail (m)	Poids (kg)	Réf.	Prix € HT l'unité
3	0,66	2,66	4,4	DDCG0954	145.00
4	0,89	2,89	5,1	DDCG0955	186.00
5	1,11	3,12	5,9	DDCG0956	204.00
6	1,36	3,36	6,8	DDCG0957	242.00
7	1,59	3,59	7,5	DDCG0958	272.00
8	1,82	3,82	8,3	DDCG0959	316.00
9	2,05	4,05	9,2	DDCG0960	358.00
10	2,28	4,28	10,1	DDCG0961	386.00



Porte-outils avec logement visserie et crochet porte-seau, charge 10 kg maxi



Marches striées antidérapantes de 80 mm, serties carrées sans vis ni rivet

Échelle simple droite PRONOR

Conforme à la Norme EN 131 et au décret 96 333.

- Charge : 150 kg.
- Montants rectangulaires en aluminium avec sabots antidérapants.
- Échelons 30 x 30 mm striés antidérapants.
- Ultra-résistance de l'échelon grâce au sertissage à double expansion.
- Embase à partir de 12 marches.
- **Garantie : 5 ans.**



Embase à partir de 12 marches



Nbre d'échelons	Hauteur déployée (m)	Hauteur de travail (m)	Poids (kg)	Réf.	Prix € HT l'unité
8	2,40	3,3	3,5	DDCG1136	200.00
10	2,96	3,86	4,5	DDCG1137	224.00
12	3,52	4,42	6,5	DDCG1138	296.00
14	4,10	5,00	7,4	DDCG1139	360.00



Échelle transformable 2 ou 3 plans PRONOR

Légère et maniable pour une mise en place et un transport facilité. Polyvalence sur sol plat, terrain dénivelé et en escalier. Auto-stabilité. Conforme à la Norme EN 131 et au décret 96 333.

- Charge : 150 kg.
- Montants rectangulaires en aluminium avec sabots antidérapants.
- Ouverture à mise en place automatique.
- Articulation nervurée renforcée en aluminium moulé.
- Bras rigide anti-écartement.
- Échelons 30 x 30 mm striés antidérapants.
- Ultra-résistance de l'échelon grâce au sertissage à double expansion.
- Hauteur entre 2 échelons : 280 mm.
- Sangles de sécurité à partir de 12 échelons.
- **Garantie : 5 ans.**



Nbre de plans	Nbre d'échelons	Hauteur pliée (m)	Hauteur déployée (m)	Hauteur de travail pliée (m)	Hauteur de travail déployée (m)	Poids (kg)	Réf.	Prix € HT l'unité
2	8 + 8	2,41	3,81	3,31	4,70	9,4	DDCG1141	332.00
2	9 + 9	2,70	4,38	3,59	5,26	10,8	DDCG1142	386.00
2	10 + 10	2,98	4,94	3,97	5,82	12	DDCG1143	424.00
2	12 + 12	3,54	6,06	4,43	6,95	15,5	DDCG1144	594.00
2	14 + 14	4,10	7,18	4,99	8,07	19	DDCG1145	782.00
3	8 + 8 + 8	2,34	5,13	3,25	6,03	14,6	DDCG1146	594.00
3	9 + 9 + 9	2,62	5,97	3,54	6,87	19,2	DDCG1147	622.00
3	10 + 10 + 10	2,90	6,81	3,81	7,71	21,4	DDCG1148	702.00
3	12 + 12 + 12	3,45	7,93	4,38	8,83	25,2	DDCG1149	990.00





Echelles télescopiques

Échelle télescopique Ecoline

Conforme à la Norme EN 131-6 : PROFESSIONNEL.

Vous pouvez déployer votre échelle barreau par barreau afin d'obtenir une hauteur de travail adaptée.

- Charge : 150 kg.
- H 3,00 ou 3,80 m.
- Structure en aluminium anodisé de haute qualité.
- Déverrouillage simple et sûr par boutons pression.
- Marches rainurées : P 40 mm.
- Garantie : 1 an.



TELESTEPS
No.1 in telescopic work tools



DDCG1203



DDCG1204



A partir de
379.00 €HT
l'unité

Nbre de marches	Hauteur de travail (m)	Hauteur déployée (m)	Dim. repliée l. x H (m)	Barre stabilisatrice	Poids (kg)	Réf.	Prix € HT l'unité
9	3,80	3,00	0,50 x 0,75	Sans	9,9	DDCG1203	379.00
12	4,60	3,80	0,91 x 0,93	Avec	15,3	DDCG1204	539.00

Échelle télescopique Prime

Conforme à la Norme EN 131-6 : 2019 PROFESSIONNEL.

Vous pouvez déployer votre échelle barreau par barreau afin d'obtenir une hauteur de travail adaptée.

- Charge : 150 kg.
- H 2,60 - 3,00 - 3,50 ou 4,10 m.
- Structure en aluminium anodisé de haute qualité.
- Pieds conçus pour une utilisation à un angle de 75° du mur.
- Déverrouillage simple avec 2 boutons.
- Entièrement automatique.
- Fermeture sécurisée avec le système Autostep®.
- Marches rainurées : P 80 mm.
- Garantie : 1 an.



TELESTEPS
No.1 in telescopic work tools

DDCG1238



DDCG1242



DDCG1241



Stabilisateurs

Modèle	Nbre de marches	Hauteur de travail (m)	Hauteur déployée (m)	Dim. repliée l. x H (m)	Poids (kg)	Réf.	Prix € HT l'unité
Sans stabilisateurs	8	3,40	2,60	0,45 x 0,72	8	DDCG1284	542.00
Sans stabilisateurs	9	3,80	3,00	0,47 x 0,76	10,2	DDCG1238	586.00
Avec stabilisateurs	11	4,30	3,50	0,55 x 0,87	15,2	DDCG1239	783.00
Avec barre stabilisatrice	11	4,30	3,50	0,86 x 0,87	14,7	DDCG1240	715.00
Avec stabilisateurs	13	4,90	4,10	0,56 x 0,93	17,4	DDCG1241	854.00
Avec barre stabilisatrice	13	4,90	4,10	0,90 x 0,94	16,7	DDCG1242	855.00

NOUVEAU

Marches de 80 mm de large

MARCHES DE SÉCURITÉ
Largeur de 80 mm, assure votre confort, augmente l'adhérence et réduit la fatigue

Escabeau et échelle télescopique 2 en 1 "Combi Line"

Facile à transporter, à emporter et à déplacer sur les chantiers.

Charge : 150 kg.

- Structure en aluminium anodisé haute qualité.
- Patins profilés et optimisés pour éviter de glisser.
- H travail : 3,10 ou 3,80 m.
- Fermeture sécurisée avec le système Autostep®.
- Marches plates : P 80 mm.
- Garantie : 1 an.



TELESTEPS
No.1 in telescopic work tools



Nbre de marches	Hauteur de travail (m)	Dim. repliée l. x H (m)	Poids (kg)	Réf.	Prix € HT l'unité
7	3,10	0,68 x 0,73	14,1	DDCG1282	729.00
9	3,80	0,75 x 0,79	19,5	DDCG1283	908.00



Plateformes

Plateforme légère et compacte RAPTOR

Décret 2004-924.

Norme PIRL NF P93353 (2 à 6 marches)
/ PIR NF P93352 (7 marches).

- Charge maxi : 150 kg.
- Structure en aluminium.
- Utilisation sur sol plat.
- Garde-corps rigide 3 côtés avec sangles de protection antichute arrière.
- Marches antidérapantes : P 80 mm.
- Plateforme antidérapante en bois éco-sourcé - Dim. : L 500 x l. 400 mm.
- Stabilisateurs rétractables à réglage millimétrique (sauf modèle 2 marches sans stabilisateurs).
- 2 roues de déplacement Ø 100 mm (2 à 6 marches) ou Ø 175 mm (7 marches).
- Porte-outils compartimenté amovible, résistance 25 kg avec crochets intégrés (maxi 10 kg).
- Sabots entrants antidérapants.
- Garantie : 5 ans.

Garde-corps sangles



DDCG1299

Nbre de marches	Hauteur de travail (m)	Hauteur de plateforme (m)	Empattement (mm)	Poids (kg)	Réf.	Prix € HT l'unité
2	2,48	0,48	940	13,6	DDCG1297	620.00
3	2,70	0,70	1090	17,8	DDCG1298	703.00
4	2,94	0,94	1260	19,2	DDCG1299	787.00
5	3,17	1,17	1410	20,8	DDCG1300	818.00
6	3,40	1,40	1570	22,2	DDCG1301	918.00
7	3,63	1,63	1760	24,8	DDCG1302	1 020.00

Plateforme légère et mobile VELOCE

Décret 2004-924.

Norme PIRL NF P93353 (2 à 6 marches).

- Charge maxi : 150 kg.
- Structure en aluminium.
- Utilisation sur sol plat.
- Garde-corps rigide 3 côtés avec sangles de protection antichute arrière.
- Marches antidérapantes : P 80 mm.
- Plateforme antidérapante en bois éco-sourcé - Dim. : L 500 x l. 400 mm.
- Stabilisateurs rétractables à réglage millimétrique (sauf modèle 2 marches sans stabilisateurs).
- 2 roues de déplacement Ø 100 mm (2 à 6 marches) ou Ø 175 mm (7 marches).
- 4 roues escamotables pour une mobilité rapide et optimale.
- Porte-outils compartimenté amovible, résistance 25 kg avec crochets intégrés (maxi 10 kg).
- Sabots entrants antidérapants.
- Garantie : 5 ans.

Garde-corps sangles



DDCG1306

Nbre de marches	Hauteur de travail (m)	Hauteur de plateforme (m)	Empattement (mm)	Poids (kg)	Réf.	Prix € HT l'unité
2	2,48	0,48	940	16,4	DDCG1303	865.00
3	2,70	0,70	1090	20,4	DDCG1304	977.00
4	2,94	0,94	1260	22	DDCG1305	1 038.00
5	3,17	1,17	1410	23,6	DDCG1306	1 100.00
6	3,40	1,40	1570	24,4	DDCG1307	1 202.00
7	3,63	1,63	1760	27,4	DDCG1308	1 335.00

Plateforme individuelle roulante SHERPAMATIC et SHERPASCOPIC

Norme EN 131-7. Décret 2004-924.

Sherpamatic (modèle fixe) : Norme PIRL NF P93353 (3 à 6 marches) / PIR NF P93352 (7 et 8 marches).

Sherpascopic (modèle télescopique) :

Norme PIRL NF P93353 (3-4 marches) / PIR NF P93352 (5-7 marches et au-delà).

- Charge maxi : 150 kg.
- Structure en aluminium.
- Utilisation sur sol plat (modèle fixe) et sur un sol plat et dénivelé (modèle télescopique).
- Garde-corps rigide 4 côtés avec lisses de protection antichute arrière à fermeture semi-automatique.
- Marches antidérapantes : P 80 mm / 60 mm plan télescopique du SHERPASCOPIC.
- Plateforme antidérapante - Dim. : L 600 x l. 400 mm.
- Largeur sans stabilisateurs : 0,68 m.
- Stabilisateurs rétractables à réglage millimétrique.
- 2 roues de déplacement tout terrain crantées Ø 175 mm.
- Porte-outils compartimenté amovible, résistance 25 kg avec crochets intégrés (maxi 10 kg).
- Tablette XL résistance 25 kg. Anneaux de grutage.
- Sabots enveloppants antidérapants.
- Garantie : 5 ans.



A partir de
1015.00 €HT
l'unité



Nbre de marches	Hauteur de travail (m)	Hauteur de plateforme (m)	Empattement (mm)	Poids (kg)	Réf.	Prix € HT l'unité
3	2,70	0,70	1290	21,8	DDCG1309	1 015.00
4	2,94	0,94	1490	23	DDCG1310	1 045.00
5	3,18	1,18	1680	24,2	DDCG1311	1 122.00
6	3,41	1,41	1870	25,4	DDCG1312	1 173.00
7	3,64	1,64	2050	27,2	DDCG1313	1 223.00
8	3,87	1,87	2240	29,8	DDCG1314	1 473.00
3 à 4	2,72 à 2,95	0,72 à 0,95	1640	25	DDCG1315	1 413.00
5 à 7	3,14 à 3,61	1,14 à 1,61	2170	29,8	DDCG1316	1 713.00
8 à 10	3,84 à 4,30	1,84 à 2,30	2740	34,4	DDCG1317	2 170.00
8 à 11	3,84 à 4,50	1,84 à 2,50	2930	38	DDCG1318	2 697.00

Garde-corps sangles



DDCG1312



Plateformes

Plateforme individuelle roulante à hauteur fixe ou télescopique

Finition **PERFORM**.

Conforme à la **Réglementation Française / Décret 2004-924**.

Norme **PIRL - EN 131-7 (F2 - F3 - F4 - F5 - F6 - XT5)**.

Norme **PIR - EN 131-7 (F7 - XT7 - XT9)**.

• **Charge utile : 150 kg.**

2 types de plateformes :

- À hauteur fixe ou télescopique.
- Aluminium.
- Plateforme pliable et compacte.
- Plancher antidérapant avec plinthes alu intégrées - Dim. L 500 x l. 400 mm.
- Protection arrière par garde-corps rigide et articulé. Mise en place d'un seul geste.

À hauteur fixe :

- De 2 à 7 marches.
- Marches largeur 80 mm (F2/3/4) ou 60 mm (F5/6/7).
- 2 stabilisateurs télescopiques à réglage millimétrique à partir de 5 marches.
- 2 tablettes de série : 1 tablette supérieure multifonctions, grande capacité, forme incurvée pour travailler au plus près du mur + 2 crochets porte-seau + 1 poignée de transport intégrée et une tablette inférieure adaptée pour fûts de 15 litres.

À hauteur télescopique :

- 3 à 5 marches - 4 à 7 marches - 6 à 9 marches.
- 2 stabilisateurs télescopiques à réglage millimétrique.
- Installation en dénivelés intégrée.
- 2 tablettes de série : 1 tablette supérieure multifonctions, grande capacité, forme incurvée pour travailler au plus près du mur + 2 crochets porte-seau + 1 poignée de transport intégrée et 1 tablette inférieure adaptée pour fût de 15 litres.

D Existe en version **ULTIM** avec accès par portillons sécurisés à ouverture / fermeture automatique. Consultez votre partenaire **D-DIRECT**

A partir de
790,00 €HT
l'unité



DDCG1351



Repliée



DDCG1345



Nbre de marches	Hauteur de travail maxi (m)	Hauteur plancher maxi (m)	Hauteur pliée (m)	Roues Ø (mm)	Poids (kg)	Réf.	Prix € HT l'unité
2	2,50	0,50	1,85	100	14,9	DDCG1344	790.00
3	2,70	0,70	2,06	100	15,9	DDCG1345	829.00
4	2,95	0,95	2,36	100	16,9	DDCG1346	931.00
5	3,20	1,20	2,62	150	24,4	DDCG1347	1 029.00
6	3,45	1,45	2,91	150	25,4	DDCG1348	1 103.00
7	3,70	1,70	3,18	150	26,7	DDCG1349	1 157.00
3 à 5	3,30	1,28	2,19	200	30,9	DDCG1350	1 499.00
4 à 7	3,80	1,79	2,47	200	34,5	DDCG1351	1 644.00
6 à 9	4,30	2,30	3,02	200	39,4	DDCG1352	1 955.00

Plateforme roulante

Conforme à la **Norme EN 131-7**.

De 3 à 14 marches pour permettre de desservir des hauteurs de travail allant de 2,75 à 5,50 m.

• **Charge : 150 kg.**

- Structure en alliage d'aluminium.
- Marches aluminium antidérapantes : P 80 mm.
- Plateau en tôle alu striée : L 760 x l. 520 mm.
- Garde-corps sur 3 côtés avec lisse et sous-lisse.
- Inclinaison escalier 68°.
- Main courante sur 2 côtés.
- 2 roues pivotantes à frein Ø 125 mm à l'avant.
- 2 roues fixes à l'arrière Ø 125 mm.
- Stabilisateurs rabattables en aluminium, à partir du 4 marches.
- Livrée démontée.

Options sur demande :

- Système commandé par un levier permettant un déplacement facilité.
- Sortie arrière ou latérale.
- Tablette porte-outils.



Nbre de marches	Hauteur de plateforme (m)	Hauteur de travail (m)	Hauteur hors tout (m)	Poids (kg)	Réf.	Prix € HT l'unité
3	0,75	2,75	1,82	29,6	DDCG1211	874.00
4	1,00	3,00	2,07	34,1	DDCG1212	907.00
5	1,25	3,25	2,32	36,9	DDCG1213	1 100.00
6	1,50	3,50	2,57	38,9	DDCG1214	1 186.00
7	1,75	3,75	2,82	44,2	DDCG1215	1 237.00
8	2,00	4,00	3,07	53,7	DDCG1216	1 341.00
9	2,25	4,25	3,32	59,4	DDCG1217	1 465.00
10	2,50	4,50	3,57	61,3	DDCG1218	1 593.00
11	2,75	4,75	3,82	70,6	DDCG1219	1 665.00
12	3,00	5,00	4,07	75,8	DDCG1220	1 799.00
13	3,25	5,25	4,32	77,8	DDCG1221	1 850.00
14	3,50	5,50	4,70	83,4	DDCG1222	2 389.00



Portillon relevable



Option : sortie arrière ou latérale



Option : kit à levier permettant un déplacement facilité





Plateforme individuelle pliante

Conforme au décret 2009-924, aux Normes PIRL 93.353 et EN 131-7.

- **Pliante et légère en aluminium.**
- **Charge utile : 150 kg.**
- Marches antidérapantes : P 80 mm.
- Plateforme antidérapante, avec lisses, sous-lisses et plinthes.
- Stabilisation sécurisée par embase.
- Dim. plateforme : L 500 x l. 440 mm.
- 2 roues renforcées.
- Tablette tout alu, Dim. : L 536 x l. 180 mm.
- **Garantie : 5 ans.**

Option :
Portillon salon.

Matériel 100 % réparable



Nbre de marches	Hauteur de plateforme (m)	Hauteur de travail (m)	Dim. pliée l. x Ep. x H (m)	Poids (kg)	Réf.	Prix € HT l'unité
2	0,50	2,50	0,84 x 0,40 x 1,30	17,7	DDCG0990	590.00
3	0,75	2,75	0,84 x 0,40 x 1,60	19,85	DDCG0863	638.00
4	1,00	3,00	0,99 x 0,40 x 1,87	21,7	DDCG0864	711.00
5	1,25	3,25	1,15 x 0,40 x 2,15	23,85	DDCG0865	778.00
6	1,50	3,50	1,15 x 0,40 x 2,42	25,65	DDCG0866	822.00
Portillon salon : ajouter + 0,78 m à la hauteur pliée					DDCG1127	288.00



Option : Portillon salon



Les plateformes existent également en 7, 8, et 9 marches sur demande.

Plateforme individuelle pliante télescopique

Conforme au décret 2009-924, aux Normes PIRL 93.353 et EN 131-7.

- **Pliante, télescopique et légère en aluminium.**
- **Charge utile : 150 kg.**
- Garde-corps rabattable.
- Plateforme antidérapante, avec lisses, sous-lisses et plinthes de 100 mm.
- Stabilisation sécurisée par embase.
- Dim. plateforme : L 500 x l. 440 mm.
- Échelons larges anti-dérapants : Ø 40 mm.
- 2 roues renforcées.
- Ep. position repliée : 400 mm.
- Tablette tout alu - Dim. : L 536 x l. 180 mm.
- Porte-outils intégré.
- **Garantie : 5 ans.**

Matériel 100% réparable

Nbre de marches	Hauteur de plateforme (m)	Hauteur de travail (m)	Dim. pliée l. x Ep. x H (m)	Poids (kg)	Réf.	Prix € HT l'unité
3 à 4	0,75 - 1,00	3,00	0,99 x 0,40 x 1,60	23	DDCG1058	1 066.00
4 à 6	0,96 - 1,21 - 1,46	3,50	0,99 x 0,40 x 1,84	28,3	DDCG0991	1 273.00
6 à 9*	1,48 - 1,73 - 1,98 - 2,23	4,25	1,15 x 0,40 x 2,39	34,3	DDCG0992	1 472.00

* Hors Norme PIRL 93.353 et EN 131-7.



DDCG1058



DDCG0992



DDCG0991

Plateforme roulante

Conforme avec protection totale : Norme NF EN 131-7 et Décret 2004- 924.

- **Charge utile : 150 kg. Testée à 300 kg.**
- Structure en aluminium.
- Dim. plateforme : L 1000 x l. 600 mm.
- Marches P 160 mm.
- Garde corps gauche ou droit + arrière.
- Plancher en tôle damier alu.
- Rampe à partir du 5 marches.
- 2 roues pivotantes à frein Ø 125 mm à l'avant.
- 2 roues fixes Ø 125 mm à l'arrière.
- **Garantie : 5 ans.**

Options sur demande :

- Rampe supplémentaire, garde-corps total.
- Portillon côté accès, kit roues escamotables.

Options



Rampe supplémentaire



Garde-corps total



Portillon côté accès



Kit roues escamotables

Nbre de marches	Hauteur de plateforme (m)	Dim. hors tout L x l. (m)	Poids (kg)	Garde-corps droit + Arrière		Garde-corps gauche + Arrière	
				Réf.	Prix € HT l'unité	Réf.	Prix € HT l'unité
3	0,60	1,45 x 1,10	33	DDCG1038	1 461.00	DDCG1048	1 461.00
4	0,80	1,65 x 1,10	35	DDCG1039	1 542.00	DDCG1049	1 542.00
5	1,00	1,80 x 1,10	40	DDCG1040	1 753.00	DDCG1050	1 753.00
6	1,20	2,00 x 1,10	43	DDCG1041	2 066.00	DDCG1051	2 066.00
7	1,40	2,15 x 1,10	47	DDCG1042	2 233.00	DDCG1052	2 233.00
8	1,60	2,30 x 1,10	52	DDCG1043	2 442.00	DDCG1053	2 442.00
9	1,80	2,45 x 1,10	55	DDCG1044	2 728.00	DDCG1054	2 728.00
10	2,00	2,65 x 1,10	62	DDCG1045	2 980.00	DDCG1055	2 980.00
11	2,20	2,80 x 1,10	65	DDCG1046	3 103.00	DDCG1056	3 103.00
12	2,40	3,00 x 1,10	70	DDCG1047	3 258.00	DDCG1057	3 258.00
13	2,60	3,20 x 1,10	73	DDCG1223	3 381.00	DDCG1226	3 381.00
14	2,80	3,40 x 1,10	76	DDCG1224	3 508.00	DDCG1227	3 508.00
15	3,00	3,60 x 1,10	79	DDCG1225	3 572.00	DDCG1228	3 572.00



DDCG1052

Matériel 100 % réparable



Plateformes

Marchepied mobile repliable

Idéal pour la mise en rayon.

Conforme à la Norme NF E85-301 pour le 1 et 2 marches.

Conforme à la Norme NF PIRL 93 353 pour le 3, 4 et 5 marches.

- Charge : 150 kg.
- Structure en aluminium avec garde-corps laqué.
- Plancher tôle damier : L 500 x P 400 mm avec plinthes : H 100 mm.
- Marches en tôle damier : P 120 mm.
- Tablette porte-outils : L 450 x P 200 mm.
- Lisse et sous-lisse côté accès : souples à rattrapage de tension.
- Stabilité assurée par 4 patins caoutchouc.
- Système de blocage : 4 roues Ø 50 mm, escamotables à ressort pour blocage automatique à la montée et 2 roues Ø 125 mm non porteuses à l'arrière à partir du 3 marches.
- Garantie : 5 ans.



Nbre de marches	Hauteur de travail maxi (m)	Hauteur de plateforme (m)	Dim. fermée L x Ep. x H (m)	Poids (kg)	Réf.	Prix € HT l'unité
1	2,05	0,25	0,69 x 0,36 x 1,54	13,2	DDCG1205	660.00
2	2,30	0,50	0,69 x 0,36 x 1,81	14,4	DDCG1206	719.00
3	2,55	0,75	0,84 x 0,48 x 2,09	18,3	DDCG1207	810.00
4	2,80	1,00	0,84 x 0,48 x 2,34	20,1	DDCG1208	924.00
5	3,05	1,25	0,73 x 0,48 x 2,62	24,2	DDCG1209	1 169.00



A partir de
660.00 €HT
l'unité

Matériel 100 % réparable



Plateforme individuelle roulante

Conforme à la Norme EN 131 - 2/3/7.

Plateforme en aluminium avec roues et garde-corps.

- Repliable pour le transport et le stockage.
- Charge admissible : 150 kg.
- Articulations en fonte d'aluminium.
- Plateforme pliable en fonte d'aluminium : L 405 x P 510 mm.
- Sécurité latérale avant et arrière.
- Marches striées antidérapantes en aluminium : P 85 mm.
- Porte-outils avec beaucoup d'espaces de rangement (résistance jusqu'à 10 kg).
- Facilité pour le transport et le passage des portes grâce aux roues basculantes.
- Ouverture et fermeture très rapide grâce au RAPID SYSTEM.
- Les stabilisateurs télescopiques permettent de stationner à long terme sur la plateforme en toute sécurité.
- 2 roues Ø 150 mm avec support en acier.
- Garantie : 10 ans.



Nbre de marches	Hauteur de plateforme (m)	Hauteur de travail (m)	Dim. hors tout L x l. x H (m)	Poids (kg)	Réf.	Prix € HT l'unité
3	0,76	2,56	1,15 x 1,55 x 2,07	22	DDCG1259	717.00
4	1,03	2,83	1,33 x 1,60 x 2,37	24,2	DDCG1260	748.00
5	1,31	3,11	1,67 x 2,00 x 2,76	25,4	DDCG1261	809.00
6	1,59	3,39	1,71 x 2,25 x 2,97	27,8	DDCG1262	862.00
7	1,87	3,67	1,89 x 2,25 x 3,27	29,8	DDCG1263	893.00



Plateforme individuelle mobile aluminium

Conforme à la Norme EN 131 - 1/2/3/7.

Plateforme de magasinage en aluminium avec roues et garde-corps.

- Repliable pour le transport et le stockage.
- Accès confortable grâce au plan de montée incliné à 60°.
- Charge admissible : 150 kg.
- Articulations en fonte d'aluminium.
- Plateforme en aluminium : L 770 x P 480 mm.
- Marches striées en aluminium : P 150 mm.
- Tablette porte-outils amovible.
- Poignées de déplacement repliables.
- Stabilisateurs réglables à partir du 5 marches.
- Roulettes avant Ø 80 mm à immobilisations automatiques.
- Roulettes arrière à frein Ø 125 mm.
- Garantie : 10 ans.



Nbre de marches	Hauteur de plateforme (m)	Hauteur de travail (m)	Dim. hors tout L x l. x H (m)	Poids (kg)	Réf.	Prix € HT l'unité
3	0,68	2,5	1,10 x 0,68 x 1,99	23	DDCG1098	919.00
4	0,87	2,7	1,28 x 0,74 x 2,24	26	DDCG1099	971.00
5	1,08	2,9	1,44 x 0,76 x 2,49	30	DDCG1100	1 224.00
6	1,33	3,1	1,60 x 0,82 x 2,74	33	DDCG1101	1 293.00
7	1,54	3,3	1,74 x 0,86 x 2,99	36	DDCG1102	1 371.00
8	1,745	3,5	1,87 x 0,90 x 3,24	38	DDCG1103	1 436.00
9	1,95	3,8	1,98 x 0,95 x 3,40	40	DDCG1104	1 546.00
10	2,19	4	2,14 x 0,98 x 3,73	43	DDCG1105	1 624.00
11	2,395	4,2	2,27 x 1,04 x 3,99	46	DDCG1106	1 702.00



DDCG1101





Plateforme mobile passe-partout

Peu encombrante, elle passe sous les portes et se faufile dans les allées les plus étroites. Avec ou sans portillon sécurisant l'accès.

- Charge : 150 kg.
- Entièrement mécano soudée.
- Sécurité de l'utilisateur assurée par 2 rampes d'accès.
- Plateforme et marches en bois antidérapant.
- Plateforme avec main courante - Dim. : L 485 x l. 355 mm.
- Maniable grâce à 2 roues Ø 160 mm en caoutchouc semi-élastique Gris non tachant.

A partir de

608.00
l'unité



Avec ou sans portillon sécurisant l'accès



DDCG1076



Nbre de marches	Hauteur de plateforme (mm)	Dim. hors tout L x l. x H (mm)	Sans portillon			Avec portillon		
			Poids (kg)	Réf.	Prix € HT l'unité	Poids (kg)	Réf.	Prix € HT l'unité
2	515	770 x 560 x 1280	22	DDCG0888	608.00	26	DDCG1075	733.00
3	765	892 x 560 x 1530	25	DDCG0889	680.00	29	DDCG1076	796.00
4	1015	1014 x 560 x 1780	28	DDCG0890	790.00	32	DDCG1077	885.00
5	1265	1136 x 560 x 2030	32	DDCG0891	938.00	36	DDCG1078	1 013.00

Plateforme mobile

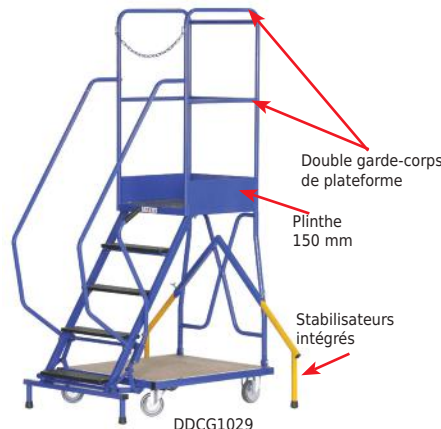
- Charge 150 kg.
- Construction robuste en tube d'acier soudé, tubes rectangulaires 40 x 27 mm et ronds Ø 30 et 25 mm.
- Marches en bois antidérapant - Dim. : L 470 x P 130 x Ep. 17 mm.
- Plateforme supérieure en bois antidérapant - Dim. : L 500 x l. 550 x Ep. 15 mm avec plinthe en tôle d'acier H 150 mm.
- Garde-corps tubulaire sur 3 côtés avec main courante H 1018 mm, une sous-lisse : H 568 mm et une chaîne de sécurité.
- Plateforme inférieure : plateau en bois, Ep. 10 mm encastré dans le châssis.
- Stabilisateurs verrouillables intégrés au dossier renforçant la stabilité et la sécurité.
- Système d'immobilisation automatique : pour déplacer l'escabeau, l'opérateur doit actionner un levier qui libère 2 patins en caoutchouc.
- Roulettes non tachantes 2 fixes et 2 pivotantes Ø 125mm.
- Livrée démontée.



Stabilisateurs verrouillables intégrés



Système d'immobilisation automatique

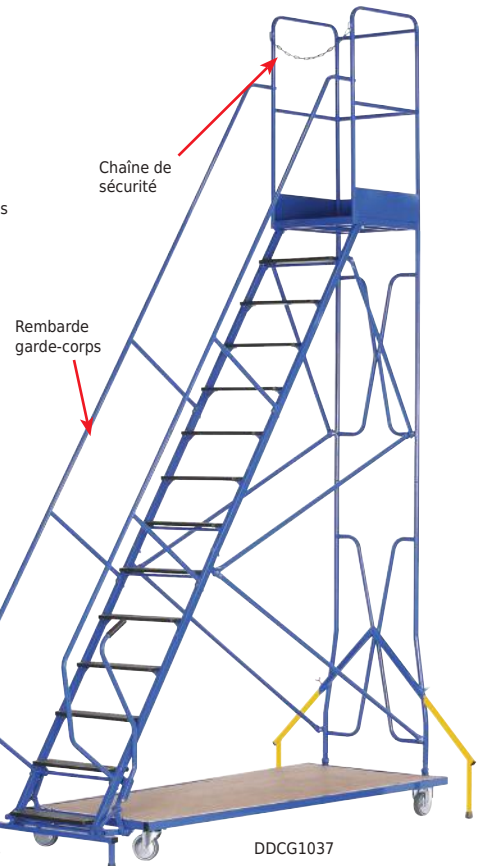


DDCG1029

INFO

Largeur réduite à 780 mm du 5 au 9 marches pour un passage aisé dans les allées.

Nbre de marches	Hauteur de plateforme (mm)	Dim. hors tout L x H (mm)	Dim. à la base L x l (mm)	Poids (kg)	Réf.	Prix € HT l'unité
5	1102	1358 x 2184	917 x 775	62	DDCG1029	1 565.00
6	1323	1507 x 2405	1066 x 775	68	DDCG1030	1 629.00
7	1543	1656 x 2625	1215 x 775	74	DDCG1031	1 821.00
8	1764	1804 x 2846	1363 x 775	80	DDCG1032	1 902.00
9	1984	1953 x 3066	1512 x 775	88	DDCG1033	2 184.00
10	2205	2102 x 3287	1657 x 925/775	94	DDCG1034	2 245.00
11	2425	2250 x 3507	1808 x 925/775	100	DDCG1035	2 334.00
12	2646	2399 x 3728	1957 x 925/775	106	DDCG1036	2 490.00
14	3087	2697 x 4169	2255 x 925/775	118	DDCG1037	2 863.00



DDCG1037



Plateformes

Escabeau roulant étroit

Spécialement conçu pour les espaces restreints et passages étroits.

Conforme à la Norme EN 131.

• Charge : 150 kg.

- Maniable et compact.
- Construction mécano soudée.
- Plateforme en tôle aluminium armée antidérapante : L 408 x l. 480 mm.
- De 2 à 5 marches antidérapantes.
- Garde-corps avec butée antiglisse, H 1000 mm.
- Barre de sécurité antichute.
- Modèles 4 et 5 marches équipés de stabilisateurs orientables.
- Livré monté.

• Garantie : 10 ans.



Nbre de marches	Hauteur de plateforme (mm)	Dim. hors tout L x P x H (mm)	Poids (kg)	Réf.	Prix € HT l'unité
2	510	630 x 545 x 1510	22,5	DDCG1335	560.00
3	760	756 x 545 x 1760	25	DDCG1336	676.00
4	1010	882 x 545 x 2010	29	DDCG1337	755.00
5	1260	1008 x 545 x 2260	33	DDCG1338	902.00

Plateforme mobile

Conforme à la Norme EN 131 et à la Norme NFP 93-353.

• Charge : 150 kg.

- Légère et maniable, elle se déplace facilement.
- H accès jusqu'à 2,80 m.
- Construction en tube d'acier Ø 28 mm.
- Plateforme : L 540 x l. 590 mm.
- 3 ou 4 marches autoportées antidérapantes en acier et plateforme en alu.
- Garde-corps, H 1100 mm, équipé d'un portillon rabattable.
- Stabilisateurs coulissants, déplaçables pour une meilleure stabilité.
- 2 roulettes Ø 160 mm, à bandage caoutchouc.
- Livrée montée.



DDCG0920



Accessoires : écritoires A4, A3, panier fil à fixer sur la plateforme, sur demande.

Nbre de marches	Hauteur de plateforme (mm)	Dim. hors tout L x P x H (mm)	Poids (kg)	Réf.	Prix € HT l'unité
3	750	985 x 690 x 1860	38	DDCG0920	902.00
4	1000	1110 x 690 x 2110	40	DDCG0921	965.00

Plateforme mobile à immobilisation automatique

Conforme à la Norme EN 131.

Avec système d'immobilisation automatique breveté : la plateforme se pose au sol dès que l'opérateur monte sur la première marche.

• Charge utile : 150 kg.

- Construction en tube d'acier Ø 28 mm.
- Plateforme supérieure en tôle antidérapante L 570 x l. 550 mm, équipée de lisses, sous lisse et plinthe évitant tout risque de chute d'objet.
- Garde-corps avec porte de sécurité ne s'ouvrant que dans 1 sens pour garantir la sécurité de l'opérateur.
- Volée de marche mécano soudée avec marches autoportées en acier Ep. 15/10e, antidérapantes.
- Mains courantes mécano soudées sur les 2 côtés.
- Plateforme inférieure en bois médium vernis permettant de disposer d'une zone de stockage de marchandises.
- Stabilisateurs orientables pour une meilleure stabilité et évitant tout risque de basculement de l'opérateur.

• Garantie : 10 ans.

Option :

- Porte de sécurité équipée d'un panneau sens interdit permettant de limiter l'accès au personnel habilité.



Les escabeaux sont livrés semi montés. Seule la plateforme supérieure reste à fixer. Moins de 15 mn d'intervention.

Nbre de marches	Hauteur de plateforme (mm)	Dim. hors tout L x l. x H (mm)	Poids (kg)	Réf.	Prix € HT l'unité	
5	1165	1380 x 600 x 2243	64,5	DDCG1001	1 180.00	
6	1400	1500 x 900 x 2473	70,5	DDCG1002	1 327.00	
7	1620	1615 x 900 x 2680	77	DDCG1003	1 344.00	
8	1850	1735 x 900 x 2910	84	DDCG1004	1 585.00	
9	2080	1850 x 900 x 3150	90	DDCG1005	1 804.00	
10	2310	1970 x 900 x 3380	92,5	DDCG1006	2 011.00	
11	2540	2085 x 1200 x 3610	106,5	DDCG1007	2 116.00	
12	2770	2200 x 1200 x 3830	120,5	DDCG1008	2 383.00	
13	3000	2315 x 1200 x 4060	134,5	DDCG1009	2 827.00	
14	3230	2435 x 1200 x 4290	148,5	DDCG1010	2 930.00	
15	3460	2550 x 1200 x 4520	162,5	DDCG1011	3 280.00	
Porte de sécurité : dim. l. 563 x H 700 mm				5	DDCG1012	260.00

INFO

Les plateformes sont livrées avec garantie constructeur : le certificat de contrôle DEKRA et plaque de firme avec N° de série.



Monte charge manuel maxi 30 kg sur demande



Tablette A4 sur demande



Plateforme individuelle roulante à hauteur réglable

Conforme à la Réglementation Française (Décret 2004-924). Norme PIRL.

• Charge utile 150 kg.

- Acier / Aluminium.
- Gazelle : plancher alu / bois spacieux L 960 x l. 480 mm.
- Gazelle MINI et Gazelle RS : plancher alu / bois L 860 x l. 480 mm.
- Plinthes H 100 mm avec 2 poignées de manutention intégrées.
- Tablette multifonctions 2 positions
- Capacité de charge : 30 kg, porte-fûts 15 litres.
- Garde-corps avec portillon sécurisé à fermeture automatique.
- Accès par larges marches avec antidérapant puissant.
- Réglage indépendant facile et intuitif des 4 pieds.
- Gazelle MINI autostable.
- Gazelle : stabilisateurs rabattables au pied, plus pratique et plus rapide.



A partir de
775 € HT
l'unité



DDCF0855



DDCF0854



DDCF0853

Modèle	Nbre de marches	Hauteur de travail (m)	Dim. pliées L x l. x Ep. (m)	Roues Ø (mm)	Poids (kg)	Réf.	Prix € HT l'unité
Gazelle MINI	1	2,50/2,60/2,70	1,08 x 0,60 x 0,39	150	24,2	DDCF0853	775.00
Gazelle	2	2,70/2,80/2,90/3,00	1,07 x 0,60 x 0,42	150	29,9	DDCF0854	788.00
Gazelle RS	2	2,60/2,70/2,80	1,09 x 0,78 x 0,26	80	27,1	DDCF0855	1 116.00

Échafaudage roulant télescopique TELETOWER

Conforme à la Réglementation Française / Décret 2004-924.

Le seul échafaudage roulant aluminium télescopique qui offre 7 hauteurs de travail pour convenir à tous les types de travaux intérieurs et extérieurs.

• Charge maxi admissible sur un plancher : 150 kg.

- Aluminium anodisé.
- Ø des montants : mini 44 mm à maxi 68 mm.
- 7 hauteurs de travail maxi de 2,33 à 4 m.
- Réglage de la hauteur par montants télescopiques.
- Réglage tous les 25 cm.
- Dim. : L 1500 x l. 800 mm.
- Dim. hors tout : L 1550 x l. 920 mm.
- Dim. pliées : L 800 x l. 450 x H 1100 mm.
- Surface utile : L 1400 x l. 600 mm.
- 4 stabilisateurs intégrés et orientables.
- Roues à frein Ø 100 mm.
- Poids total (plinthes comprises) : 59,5 kg.



Réf.	Prix € HT l'unité
DDCF0847	2 749.00



Echafaudages

Plateforme pliante aluminium

Conforme au décret 2004-924.

- Charge admissible : 225 kg.
- H travail maxi : 3,50 m.
- Plateau réglable à : 0,30 - 0,60 - 0,90 - 1,20 - 1,50 m.
- L 1,60 m.
- Montage simple et rapide.
- Échelle d'accès à marches et fermeture de transport intégrées.
- Portillon d'accès à fermeture automatique.
- Dim. pliée : L 700 x P 520 x H 1900 mm.
- 4 roues à blocage Ø 125 mm.
- 4 crochets de levage.
- Poids : 57,5 kg.
- Garantie : 5 ans.

Réf.	Prix € HT l'unité	
DDCF0621	1 540.00	

Matériel 100% réparable



Echafaudage roulant et pliant en aluminium

Conforme à la Norme NF EN 1004 et au décret 2004-924.

Équipé d'une base pliante robuste, l'échafaudage se distingue par un montage rapide et facile.

Gain de temps important grâce à sa base toujours montée.

H travail maxi : 6,65 m.

H plancher maxi : 4,65 m.

- Charge admissible : 200 kg.
- Matériel robuste, profilés Ø 50 mm.
- Plancher en contreplaqué bois CTBX Ep. 12 mm avec 4 plinthes intégrées.
- Plancher réglable tous les 250 mm.
- Plateau baquet à trappe.
- Equipé de 4 stabilisateurs à partir de 2,65 m plancher.
- Largeur échelle : 750 mm.
- Dim. sans stabilisateurs : L 1770 x l. 811 mm.
- Surface utile plancher : L 1460 x l. 600 mm (hors DDCF0849 : L 1460 x l. 500mm).
- Spécial passage portes, H repliée : 1,62 m.
- Roues à blocage Ø 125 mm.
- Réglage rapide du pied sur 200 mm tous les 25 mm.
- Garantie : 5 ans.

Stabilisateurs	Hauteur de travail (m)	Hauteur plateau (m)	Nbre plateau	Poids (kg)	Réf.	Prix € HT l'unité
Sans	3,65	1,65	1	52	DDCF0849	1 535.00
Avec	4,65	2,65	1	72	DDCF0850	2 114.00
Avec	5,65	3,65	2	99	DDCF0851	2 846.00
Avec	6,65	4,65	2	107	DDCF0852	3 062.00



Echafaudage roulant aluminium

Matériel certifié EN 1004 (D) en classe 3.

Exigence du décret 2004-924 - Accès à tous les niveaux en sécurité.

H travail maxi : 8 m.

Largeur échelle : 0,75 m.

L 1,80 m ou 2,40 m.

- Matériel robuste, profilés Ø 50 mm.
- Montage rapide par 1 personne.
- Roues à blocage Ø 200 mm avec pieds réglables sur 200 mm au pas de 25 mm.
- Livré complet avec stabilisateurs, plateaux baquets à trappe avec plinthes aluminium et poignées intégrées.
- Garantie : 5 ans.

L'utilisation du contreventement à la base permet un montage très rapide et facile même en escalier ou sur terrain dénivelé sans pièces supplémentaires.

Matériel 100% réparable

Hauteur de travail (m)	Hauteur plateau (m)	Nbre plateau	Longueur (m)	Poids (kg)	Réf.	Prix € HT l'unité
4	2	1	1,80	74	DDCF0660	1 900.00
5	3	1	1,80	82	DDCF0661	2 075.00
6	4	2	1,80	111	DDCF0662	2 758.00
7	5	2	1,80	118	DDCF0663	2 934.00
8	6	3	1,80	154	DDCF0664	3 615.00
4	2	1	2,40	83	DDCF0665	2 148.00
5	3	1	2,40	91	DDCF0666	2 326.00
6	4	2	2,40	127	DDCF0667	3 109.00
7	5	2	2,40	135	DDCF0668	3 289.00
8	6	3	2,40	177	DDCF0669	4 254.00





Echafaudage roulant en acier galvanisé ALTITUDE ACIER

Conforme à la Norme NF EN 1004-1. Conforme à la Réglementation Française (Décret 2004-924).

• 3 modèles, 3 longueurs.

- L 1,50 - 2,00 ou 2,50 m.
- Largeur : 0,69 m.
- H travail de 3,70 à 8,80 m suivant les modèles.
- Plancher alu / bois, 1 trappe verrouillable, plinthes aluminium intégrées, sécurité anti-soulèvement.
- Base compacte avec 1ère marche intégrée.
- Un stabilisateur unique pour tous les modèles et toutes les hauteurs, montage depuis le sol, à réglage millimétrique.
- Installation en dénivelé intégrée : s'effectue rapidement sans pièce supplémentaire, au moyen de la base réglable en hauteur.
- Roues Ø 125 ou 200 mm selon modèles, bandage non marquant, tige à trous et réglables sur 200 mm.

Modèle L 1,50 m :

- Surface utile : L 1,30 x l. 0,56 m.
- Charge maxi. admissible sur plancher : 150 kg.
- Roues Ø 125 mm.

Modèle L 2,00 m :

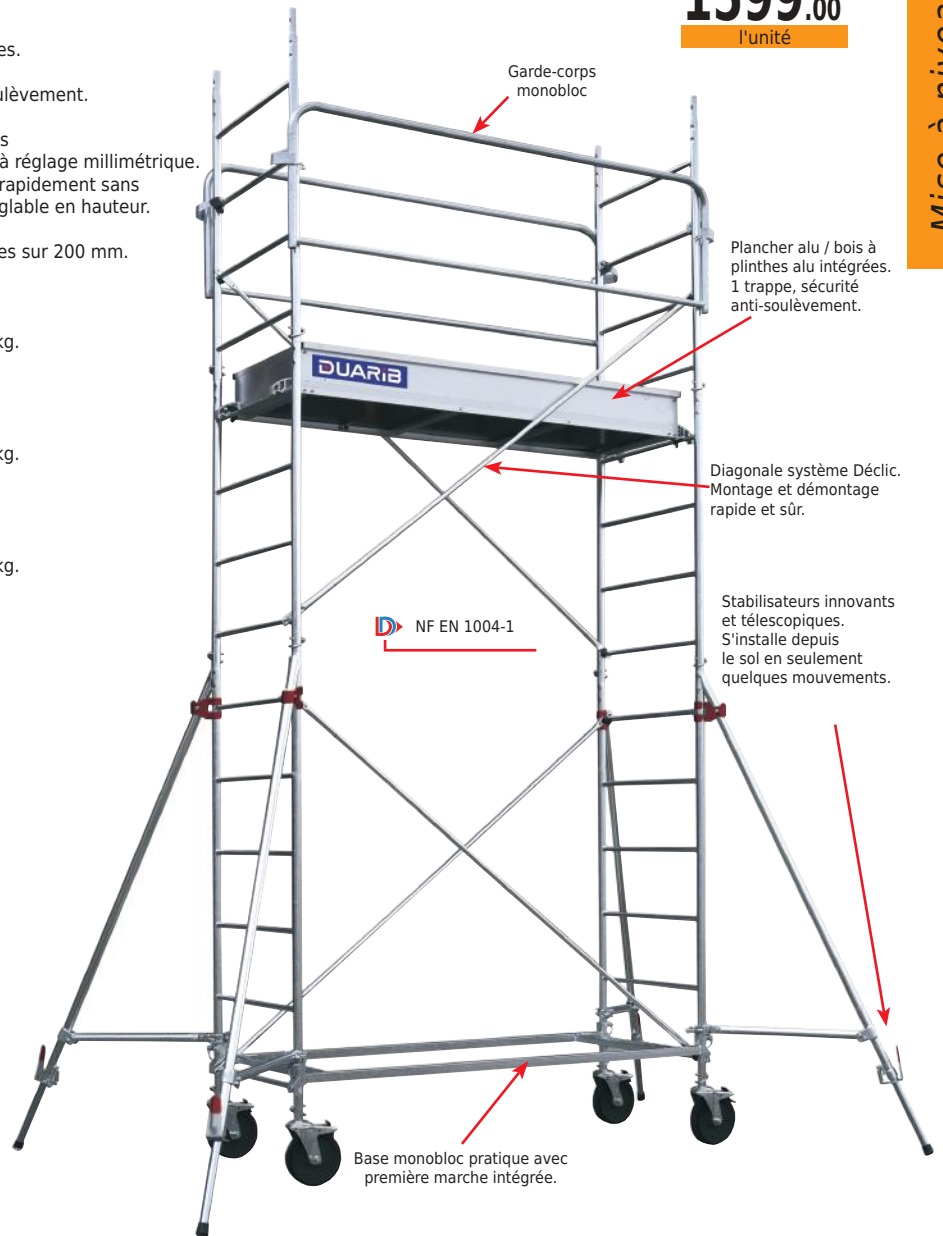
- Surface utile : L 1,70 x l. 0,56 m.
- Charge maxi. admissible sur plancher : 190 kg.
- Roues Ø 200 mm.

Modèle L 2,50 m :

- Surface utile : L 2,15 x l. 0,56 m.
- Charge maxi. admissible sur plancher : 240 kg.
- Roues Ø 200 mm.



Passage dans les portes de 0,83 m.



A partir de
1599,00 € HT
l'unité

Mise à niveau

INFO

Echafaudage à montage et démontage en sécurité par un opérateur.



Installation en dénivelé intégrée

Modèle longueur (m)	Hauteur plancher maxi (m)	Hauteur de travail maxi (m)	Nbre de plancher	Poids (kg)	Réf.	Prix € HT l'unité
1,50	1,70	3,70	1	99	DDCF0825	1 599.00
1,50	2,80	4,80	1	115	DDCF0826	1 991.00
1,50	3,30	5,30	2	146	DDCF0827	2 747.00
1,50	4,50	6,50	2	160	DDCF0828	2 890.00
1,50	5,00	7,00	2	169	DDCF0829	3 123.00
1,50	6,10	8,10	3	204	DDCF0830	4 225.00
1,50	6,70	8,70	3	213	DDCF0831	4 361.00
2,00	1,80	3,80	1	110	DDCF0832	1 797.00
2,00	2,90	4,90	1	127	DDCF0833	1 956.00
2,00	3,40	5,40	2	163	DDCF0834	2 588.00
2,00	4,60	6,60	2	176	DDCF0835	2 686.00
2,00	5,10	7,10	2	186	DDCF0836	3 290.00
2,00	6,20	8,20	3	225	DDCF0837	4 404.00
2,00	6,80	8,80	3	234	DDCF0838	4 816.00
2,50	1,80	3,80	1	117	DDCF0839	2 073.00
2,50	2,90	4,90	1	135	DDCF0840	2 307.00
2,50	3,40	5,40	2	176	DDCF0841	3 063.00
2,50	4,60	6,60	2	189	DDCF0842	3 647.00
2,50	5,10	7,10	2	199	DDCF0843	3 837.00
2,50	6,20	8,20	3	243	DDCF0844	4 816.00
2,50	6,80	8,80	3	254	DDCF0845	5 450.00



Echafaudages

Echafaudage valise aluminium

Conforme au décret 2004-924 (plinthes incluses).

Encombrement mini : replié dans son socle valise, vous pourrez l'emmener facilement sur vos chantiers grâce à sa poignée de transport ou en position diable.

- Charge admissible : 225 kg.
- Montage sécurité intégré.
- Jusqu'à 10 hauteurs de travail (selon modèle).
- Réalisé en profil d'aluminium Ø 50 mm.
- Dim. : L 1 x 0,66 m.
- 4 pieds réglables dont 2 à roues Ø 125 mm non porteuses.
- Embases stabilisatrices intégrées et coulissantes.
- Montage facile et rapide sans outil.
- **Garantie : 5 ans.**

A partir de
1340.00 € HT
l'unité



Encombrement 0,40 m³
L 700 x P 400 x H 1400 mm pour le DDCF0679



Matériel
100 % réparable



Socle valise



Repliage



Transport par poignée



Transport position diable

Hauteur de travail (m)	Hauteur plateau (m)	Poids (kg)	Réf.	Prix € HT l'unité
4	2	49	DDCF0679	1 340.00
5	3	75	DDCF0703	2 184.00



Options : pieds de roulage, pieds pour escalier, pieds pour terrain meuble.
Bac porte-outils, rehaussable à 7 m. de travail, sur demande.

Echafaudage télescopique en aluminium X'TOWER

Conforme à la Norme EN 1004-1 et au décret 2004-924.

Montage facile.

Utilisation sol plat avec rattrapage de niveau.

- Charge maxi : 200 kg/m².
- H travail : 4 ou 4,80 m.
- H réglable tous les 250 mm.
- Plancher antidérapant : L 1,54 x l. 0,60 m et trappe d'accès par l'intérieur.
- Plinthes repliables intégrées au plancher.
- 2 garde-corps monoblocs repliables.
- 4 stabilisateurs repliables individuellement à réglage millimétrique.
- Roues Ø 150 mm, réglables individuellement tous les 25 mm sur 125 mm.
- Encombrement au sol :
• L 2,66 x l. 2,41m pour modèle 2 m de plancher.
• L 2,56 x l. 2,40 m pour modèle 2,80 m de plancher.

• **Garantie : 2 ans.**

Option :

- Kit de chargement et déchargement pour véhicule.



Hauteur plancher maxi (m)	Hauteur de travail (m)	Dim. repliées L x l. x H (m)	Poids (kg)	Réf.	Prix € HT l'unité
2	4	1,35 x 0,97 x 0,90	62	DDCF0820	2 978.00
2,8	4,8	1,34 x 0,97 x 0,98	72	DDCF0821	3 441.00
Kit de chargement et déchargement pour véhicules				DDCF0822	371.00

Echafaudage roulant en aluminium serti TOTEM LINE 180

Conforme à la Norme EN 1004-1 et au décret 2004-924.

Gain de temps et confort en sécurité jusqu'à 9,85 m de hauteur de travail.

- Base fixe.
- Système "Ergoblock" : liaison des garde-corps en un seul geste.
- Garde-corps monobloc X'UP.
- Roues Ø 200 mm avec réglage au pas de 12,5 mm, à blocage bi-directionnel.
- Décalage de niveau intégré.
- Plancher alu / bois, plinthes alu rapportées.
- Surface utile du plancher : L 1,71 m x l. 0,65 m.
- Dim. hors tout du plancher : L 1,86 m x l. 0,66 m.
- Montants : Ø 40 mm.
- Sertissage des échelons haute résistance et anti-rotation.
- Liaison échelons / montants sertis.
- Passage de portes 0,90 m.
- Berceaux d'accès.
- **Garantie : 5 ans.**

Nouvelles hauteurs disponibles 1,85 et 6,85 m. Consultez votre partenaire D-Direct.



Trappe



Système "Ergoblock" liaison des garde-corps en un seul geste



Hauteur plancher maxi (m)	Hauteur de travail (m)	Nbre de planchers	Poids (kg)	Réf.	Prix € HT l'unité
2,85	4,85	1	79	DDCF0747	2 092.00
4,85	6,85	2	115,5	DDCF0749	3 035.00
5,85	7,85	3	148,6	DDCF0750	3 783.00
7,85	9,85	4	196	DDCF0752	4 867.00



Plinthes alu rapportées

Plateforme mobile en aluminium pour accès arrière camion

Conforme au décret 2004-924.

Pour chargement et déchargement à l'arrière des camions

- Charge admissible : 150 kg.
- Marches striées : P 200 mm.
- Escalier à 45°.
- Plancher caillebotis alu : L 1,20 x P 0,60 m.
- Largeur utile escalier : 0,54 m.
- 4 roues pivotantes et escamotables par levier centralisé Ø 200 mm.
- Avec portillon automatique en haut de l'escalier.
- 100 % réparable.
- Garantie : 5 ans.



Nbre de marches	Hauteur de plateforme (m)	Dim. hors tout L x l. x H (m)	Poids (kg)	Réf.	Prix € HT l'unité
6	1,13	2,53 x 0,69 x 2,13	101	DDCG1264	3 034.00
6	1,23	2,53 x 0,69 x 2,33	102	DDCG1265	3 080.00

Plateforme individuelle roulante aluminium

Conforme au décret 2004-924.

Pour le professionnel, c'est un outil de conception simple adapté aux travaux d'intérieur.

- Charge admissible : 150 kg.
- Plateau réglable à 0,66 et 1 m.
- Passe entre les portes et dans les ascenseurs.
- Portillon d'accès à fermeture automatique.
- Dim. plateforme : L 1100 x l. 500 mm.
- Faible encombrement plié : L 700 x P 500 x H 1400 mm.
- Forme un ensemble plié monobloc roulant.
- Équipée de 2 roues déportées non tachantes Ø 80 mm.
- H plateau maxi : 1 m.
- H travail maxi : 3 m.
- Largeur échelle : 0,66 m.
- Poids : 29,5 kg.
- Garantie : 5 ans.

795.00 €HT
l'unité



Matériel 100 % réparable

Réf.	Prix € HT l'unité
DDCF0654	795.00

Echelles à crinoline - Accès camions

Estrade aluminium

pour accès frontal camion

Conforme à la Norme NF EN 131-7 et / ou Décret 2004-924.

Avec protection sur les 4 côtés.

- Charge admissible : 150 kg.
- Testée à 300 kg.
- Plancher en tôle damier antidérapant L 0,56 x l. 0,56 m.
- Marches striées : P 160 mm.
- Escalier à 50°.
- Garde-corps avec rampe à gauche + à droite.
- Doubles roues Ø 125 mm, non porteuses.
- 4 anneaux de levage.
- 100 % réparable.
- Garantie : 5 ans.



Nbre de marches	Hauteur de plateforme (m)	Dim. hors tout L x l. (m)	Poids (kg)	Réf.	Prix € HT l'unité
5	1,00	1,45 x 0,82	32,8	DDCG1266	1 366.00
6	1,20	1,65 x 0,82	35,8	DDCG1267	1 469.00
7	1,40	1,85 x 0,82	37,8	DDCG1268	1 745.00
Portillon saloon			2,2	DDCG1269	119.00

Echelle à crinoline en aluminium

Conforme aux Normes NF E 85-016 et NF EN ISO 14122-4.

- Pour bâtiments de 1,70 m à 8 m.
- Sans changement de volée.
- Module de sortie frontale avec crinoline, portillon à rappel automatique et plinthe.
- Marche palière intégrée dans la base de la crinoline.
- Pattes de fixation fournies : L 200 mm. (Pattes de fixation spéciales pour éloignement de l'échelle, sur demande).

Options :

- Palier de sortie haut : L 0,60 ou 1 m.
- Verrouillage d'accès pivotant.
- Panneau de condamnation pivotant.
- Patte fixation réglable de 220 à 360 mm.
- Patte de fixation sur bardage.

Livrée prête à installer avec pattes de fixation et notice de montage.



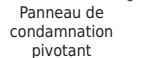
Nombreuses configurations supplémentaires disponibles. Pour une installation sur mesure. Consultez votre partenaire D-DIRECT.



Hauteur bâtiment mini/maxi (m)	Poids (kg)	Réf.	Prix € HT l'unité
1,70/2,00	21	DDCF0759	758.00
2,00/2,50	27	DDCF0760	822.00
2,50/2,80	29	DDCF0761	925.00
2,80/3,10	32	DDCF0762	958.00
3,10/3,60	38	DDCF0763	1 022.00
3,60/3,90	40	DDCF0764	1 123.00
3,90/4,40	46	DDCF0765	1 189.00
4,40/4,70	48	DDCF0766	1 292.00
4,70/5,00	47	DDCF0767	1 298.00
5,00/5,20	54	DDCF0768	1 358.00
5,20/5,50	54	DDCF0769	1 364.00
5,50/5,80	56	DDCF0770	1 466.00
5,80/6,10	54	DDCF0771	1 464.00
6,10/6,30	62	DDCF0772	1 533.00
6,30/6,60	61	DDCF0773	1 530.00
6,60/6,90	62	DDCF0774	1 631.00
6,90/7,20	70	DDCF0775	1 702.00
7,20/7,40	69	DDCF0776	1 697.00
7,40/7,70	71	DDCF0777	1 808.00
7,70/8,00	70	DDCF0778	1 806.00



Palier de sortie haut



Panneau de condamnation pivotant



Verrouillage d'accès pivotant



Patte de fixation réglable



Patte de fixation bardage



Passerelles

Échelle accès camion

Conforme à la Norme EN 131.

- Capacité : 150 kg.
- Structure en aluminium.
- Marches antidérapantes : P 80 mm.
- Fixation par aimants.
- Rampes rabattables sur DDCG1229 et DDCG1230.
- Rampes rabattables et rétractables sur DDCG1270.
- Pieds réglables de série sur DDCG1270 et en option sur DDCG1229 et DDCG1230.
- Largeur utile : 500 mm.
- Garantie : 5 ans.

A partir de
610.00 €HT
l'unité



Matériel 100 % réparable

Nbre de marches	Hauteur dernières marches (m)	Dim. pliée l. x Ep. x H (m)	Poids (kg)	Réf.	Prix € HT l'unité
4	1,20	2,27 x 0,77 x 0,12	11,1	DDCG1229	610.00
5	1,40	2,49 x 0,77 x 0,12	12,3	DDCG1230	668.00
5	1,21 à 1,50	1,96 x 0,81 x 0,22	15,7	DDCG1270	889.00

Passerelle mobile d'entretien

Conforme au décret 2004-924.

Pour entretien de machines ou petites réparations. Les roues s'escamotent et la passerelle se bloque automatiquement lorsque l'utilisateur monte dessus. La conception permet un emploi en enjambant certains obstacles.

- 1 plan de montée.
- Structure en aluminium.
- Marches antidérapantes striées P 100 mm.
- Garde-corps H 1 m avec lisse, sous-lisse et plinthe.
- Portillon à retour automatique.
- Dim. plancher : L 820 x l. 580 mm.
- Garantie : 5 ans.



Nbre de côtés d'accès	Nbre de marches	Hauteur de plateforme (m)	Hauteur de travail (m)	H. passage obstacle (m)	Largeur maxi (m)	Poids (kg)	Réf.	Prix € HT l'unité
1	5	1,13	3,13	0,69	1,46 x 1,23	37,4	DDCG0975	2 065.00
1	6	1,35	3,35	0,99	1,58 x 1,23	38,9	DDCG0976	2 251.00
1	7	1,56	3,56	1,22	1,70 x 1,23	40,6	DDCG0977	2 425.00
1	8	1,78	3,78	1,34	1,83 x 1,23	42,2	DDCG0978	2 640.00

Plateforme mobile pour accès bennes à déchets

Conformité au décret 2004-924.

- Charge maxi : 150 kg.
- Plateforme mobile en aluminium à damier.
- Dim. plateforme : L 1000, 2000 ou 3000 x l. 600 mm.
- 6 marches aluminium striées : P 180 mm.
- Garde-corps avec lisse, sous-lisse et plinthe de butée, assemblage par visserie.
- Stabilisateurs côté extérieur.
- 4 roues Ø 125 mm dont 2 mobiles à l'avant.
- Livrée montée.

Options :
• Portillon à l'entrée de la plateforme pour accès 2 et 3m.



Dim. plateforme L x l. x H (mm)	Dim. hors tout L x l. x H (mm)	Poids (kg)	Réf.	Prix € HT l'unité
1000 x 600 x 1250	2040 x 1415 x 2312	68	DDCG1287	2 670.00
2000 x 600 x 1250	3040 x 1415 x 2312	91	DDCG1288	3 186.00
3000 x 600 x 1250	4040 x 1415 x 2312	115	DDCG1289	3 648.00
Portillon à l'entrée de la plateforme				4,5 DDCG1290 246.00

Passerelle d'entretien

• Capacité : 200 kg.

- Structure en aluminium.
- Plateforme antidérapante - Dim. : L 900 x l. 530 mm.
- Longeron de protection sur les 2 côtés.
- Marches : P 150 mm.
- Garde-corps des côtés, H 1000 mm.
- Pieds avec patins plats pour une fixation au sol.
- Largeur hors tout, bas / haut : 590/620 mm.



Existe avec plateforme L 1200 x l. 530 mm. Les passerelles peuvent être équipées de roues. Contactez votre partenaire.

Nbre de marches + plateforme	Hauteur de plateforme (m)	Hauteur de travail (m)	Longueur basse (m)	Poids (kg)	Réf.	Prix € HT l'unité
2 + 2	0,68	2,78	1,69	32	DDCG0911	998.00
3 + 3	0,89	3	1,94	35	DDCG0912	1 065.00
4 + 4	1,11	3,2	2,19	36,5	DDCG0913	1 139.00
5 + 5	1,32	3,4	2,44	38	DDCG0914	1 224.00
6 + 6	1,54	3,6	2,69	39,5	DDCG0915	1 324.00
7 + 7	1,76	3,85	2,94	41	DDCG0916	1 451.00
8 + 8	1,97	4,05	3,19	42,5	DDCG0917	1 558.00



Rampe composite de passage de trottoirs

Silencieuse et légère. Permet des livraisons par transpalette et chariots en zone calme d'une agglomération.

Permet le franchissement de marche pour les personnes à mobilité réduite.

- Charge : 1000 kg.
- Légère et résistante, en matériau composite résiliant.
- Se positionne facilement sur tous les types de trottoirs.
- Résistance aux intempéries.
- Nuisances sonores atténuées pour des livraisons à toute heure.
- Surface antidérapante.



Charge (kg)	Dim. L x l. (mm)	Poids (kg)	Réf.	Prix € HT l'unité
1000	1000 x 720	10	DDCA0304	624.00
1000	1500 x 720	15	DDCA0305	852.00
1000	1750 x 720	18	DDCA0306	989.00
1000	2000 x 720	20	DDCA0307	1 092.00

Rampe d'accès transportable

S'adapte à des trottoirs de hauteur variable.

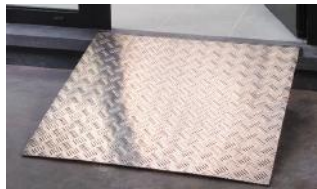
- Charge maxi : 300 kg.
- Légère et facile à transporter.
- Fabriquée en polyéthylène.
- Surface antidérapante.
- Fond renforcé.
- Poignée de transport intégrée.
- Dim. hors tout : L 1120 x l. 750 x H 160 mm.



Réf.	Prix € HT l'unité
DDCA0311	275.00

Rampe de passage de seuils ou trottoirs

- Charge : 200 kg.
- En aluminium.
- Dim. : L 800 x l. 800 mm.
- Poids : 6,5 kg.



Réf.	Prix € HT l'unité
DDCA0231	326.00

Rampe de passage de trottoirs

Rampe télescopique universelle.

- En aluminium anodisé. Revêtement antidérapant.
- Télescopique en 3 positions pour chaque rampe.
- Largeur hors tout : 190 mm. Largeur utile : 155 mm.
- Livrée avec sac de transport.
- Vendue par paire.



Charge (kg)	Longueur mini/ maxi (mm)	Poids (kg)	Réf.	Prix € HT la paire
430	750/1220	5,5	DDCA0308	332.00
300	990/1830	7,5	DDCA0309	433.00
500	1380/2440	14	DDCA0310	520.00

Rampe d'accès valise

Idéale pour le passage de chariots, trottoirs, fauteuils roulants...

- Charge maxi : 450 kg.
- En tôle d'aluminium avec revêtement antidérapant Noir.
- Pliable en 2 parties.
- Poignée de transport.
- Coloris : Bleu azur.
- Livrée avec carillon sans fil et panneau signalétique PMR.



Dim. ouverte L x l. x H (mm)	Hauteur de montée maxi (mm)	Poids (kg)	Réf.	Prix € HT l'unité
1060 x 890 x 80	200	11	DDCA0295	636.00
1360 x 890 x 80	250	13	DDCA0296	695.00
1660 x 890 x 80	310	20	DDCA0297	1 113.00

Rampe d'accès valise

Pratique pour passer un trottoir ou accéder à un véhicule. Idéale pour les engins de motoculture, motos, quads...

- Charge maxi : 300 kg.
- Rampe en aluminium.
- Pliable en 2 parties, revêtement antidérapant.
- Poignée de transport pour faciliter le déplacement.

A partir de
290.00 €HT
l'unité



Dim. ouverte L x l. x H (mm)	Dim. fermée L x l. x H (mm)	Poids (kg)	Réf.	Prix € HT l'unité
1220 x 710 x 50	1220 x 350 x 70	9,2	DDCA0292	290.00
1830 x 710 x 50	1830 x 360 x 70	13,8	DDCA0293	360.00

Rampe de chargement pliable

- Charge : 200 kg la paire.
- En aluminium.
- Pente maxi 360 mm.
- Dim. : L 1830 x l. 250 x H 60 mm.
- Poids : 17 kg la paire.



Réf.	Prix € HT la paire
DDCA0233	492.00

Rampe repliée



Rampes d'accès

Pont de liaison composite

Nouveau procédé de fabrication pour des ponts plus légers et encore plus silencieux.

- **Charge : 4000 kg.**
- Léger et résistant, en matériau composite résiliant.
- Se positionne facilement sur tous les types de quais.
- Résistance aux intempéries.
- Nuisances sonores atténuées.
- Surface antidérapante.
- Cales antiripage sous la plaque.



Charge (kg)	Dim. L x l. (mm)	Poids (kg)	Réf.	Prix € HT l'unité
4000	1000 x 720	15	DDCA0177	602.00
4000	1500 x 720	22	DDCA0178	829.00
4000	1750 x 720	27	DDCA0179	966.00
4000	2000 x 720	30	DDCA0180	1 069.00



Pont de chargement

Permet de relier le sol à un container ou à un quai afin de charger aisément du matériel par chariot élévateur.

- **Capacité : 6,5 Tonnes.**
- Dim. : L 2000 x l. 2200 mm.
- Mise en place par chariot élévateur.
- Surface antidérapante en tôle larmée.
- Bavette articulée pour une liaison parfaite avec le quai.
- Poids : 304 kg.

Réf.	Prix € HT l'unité
DDCA0298	2 300.00



Rampe de chargement légère sans rebord

Rampe certifiée par le TUV et bénéficiant du Label GS. Pour chargement de machines légères.

- **Charge : de 610 à 1535 kg par paire, selon l'empattement 1000.**
- Légèreté et faible encombrement.
- Alliage d'aluminium, excellente résistance à la flexion, Ep. 30 mm.
- Résiste aux intempéries et ne nécessite aucun entretien.
- Surface emboutie antidérapante.
- Appuis supérieurs et inférieurs pour éviter tout glissement.
- Système d'accrochage par goujon (non fourni) grâce à la tête d'appui supérieure percée.

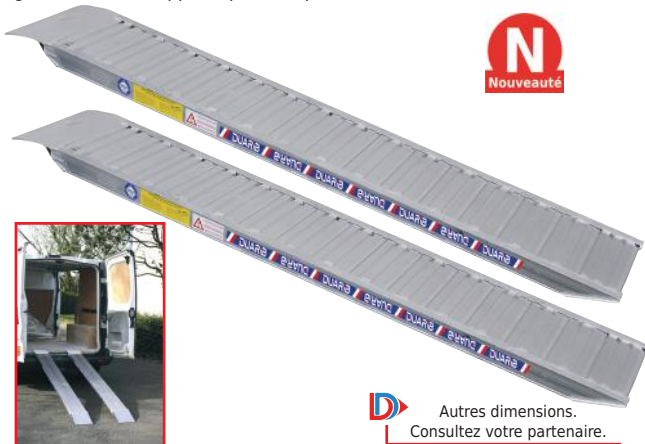


Rampe de chargement lourde avec rebords

- **Charge : 750 à 6200 kg par paire.**
- Haute résistance, en alliage d'aluminium 6005.
- Pour chargement des engins sur chenilles ou à pneus.
- Surface dentelée antidérapante.
- Rebords sur chaque rampe à partir des rampes charge 1500 kg.
- Arrivages finaux arrondis et striés permettent une parfaite adhérence des rampes aux plans de chargement.



Charge/paire (kg)	Longueur (mm)	Largeur extérieure (mm)	Largeur intérieure (mm)	Poids (kg)	Réf.	Prix € HT la paire
750	3470	300	240	20,8	DDCA0223	860.00
1000	3020	300	240	18,3	DDCA0224	992.00
1800	3500	370	300	28	DDCA0225	1 314.00
2000	3000	370	300	24	DDCA0226	1 143.00
4200	4000	500	400	65	DDCA0227	2 997.00
5200	3500	500	400	59	DDCA0228	2 808.00
6200	3000	500	400	49	DDCA0229	2 280.00



Autres dimensions. Consultez votre partenaire.

Capacité par paire Empattement 1000 (kg)	Hauteur franchissable pente de 30% (mm)	L x l. (mm)	Poids l'unité (kg)	Réf.	Prix € HT la paire
1535	426	1500 x 200	5	DDCA0355	405.00
1000	568	2000 x 200	6,5	DDCA0356	526.00
610	710	2500 x 200	8	DDCA0357	626.00

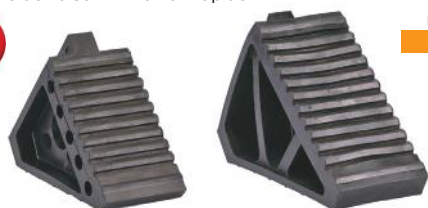


Cale de roues en caoutchouc

- Caoutchouc renforcé, résistant aux intempéries : sel, soleil, huile...
- Trou pour chaîne de fixation.

Options :

- Support de cale.
- Chaîne de liaison + maillon rapide.



DDCC0343

DDCC0344

A partir de

27.00 €HT
l'unité

Dim. L x l. x H (mm)	Poids (kg)	Réf.	Prix € HT l'unité
220 x 100 x 140	0,95	DDCC0343	27.00
282 x 115 x 174	3,72	DDCC0344	44.00

Cale de roues acier

Avec poignée.

- Tôle d'acier : Ep. 6 mm.
- Trou pour chaîne de liaison.
- Dim. : L 410 x l. 245 x H 180 mm.
- Poids : 7,8 kg.

Options :

- Support de cale.
- Chaîne de liaison + maillon rapide.



Réf.	Prix € HT l'unité
DDCC0346	102.00

Lot de 2 guides roues de camion

Pour centrer un camion ou une remorque parfaitement dans l'axe du quai.

- Très grande résistance.
- Le guide possède 3 ou 4 pieds solides fixés sur une large et épaisse platine pour résister aux chocs des roues.
- Dim. platine : L 180 x l. 180 x Ep. 8 mm.
- Tube d'acier Ø 89 x Ep. 3,2 mm.
- Perçage des trous à 12 mm.
- Peinture multicouche antirouille : 1 couche de primaire anticorrosion + 1 couche poudre époxy jaune pour une grande visibilité.

• **Vendu à la paire : 2 guides roues droits ou 2 guides roues cintrés (droite et gauche).**



Version	Dim. L x l. x H (mm)	Nbre de pieds	Poids (kg)	Réf.	Prix € HT la paire
Droite	2300 x 180 x 370	3	55 la paire	DDCC0399	759.00
Cintrée	3400 x 420 x 370	4	76 la paire	DDCC0398	1 138.00

Equipement et sécurité de quai

Cale de roues acier

- Tôle d'acier : Ep. 6 mm.
- Trou pour chaîne de liaison.
- Dim. : L 350 x l. 120 x H 205 mm.
- Poids : 4,45 kg.

Options :

- Support de cale.
- Chaîne de liaison + maillon rapide.



Réf.	Prix € HT l'unité
DDCC0345	81.00

Cale roue asservie

Munie d'un contact qui vous informe de la position du camion. Si le camion n'est pas calé, la rampe ne fonctionne pas.

Possibilité de l'asservir à d'autres organes périphériques :

- Feux Rouges intérieur / extérieur.
- Contact d'ouverture des portes de quai.
- Klaxon.
- Rideau d'air.
- SAS gonflables etc.

Options :

- Coffret de gestion et feu LED extérieur Rouge / Vert.
- Feu LED intérieur Rouge / Vert.
- Sirène.
- Enrouleur de câble.



Modèle	Réf.	Prix € HT l'unité
Filaire avec contact sans roulettes	DDCC0354	Consulter
Filaire avec contact avec roulettes	DDCC0392	Consulter
WiFi avec contact avec roulettes	DDCC0393	Consulter
Coffret de gestion + feu LED	DDCC0394	Consulter
Feu intérieur Rouge / Vert	DDCC0395	Consulter

Garde-corps de rampe

Permet de sécuriser les quais.

- Structure en tube acier galvanisé Ø 60 mm.
- Dim. : L 1000 x H 1300 mm.
- Fixation avec douilles (en option).
- Poids : 14,6 kg.



Désignation	Dim. L x H (mm)	Réf.	Prix € HT l'unité
Garde-corps	1000 x 1300	DDCC0404	207.00
Option : Douille de fixation avec 1 entrée	125 x 200	DDCC0405	64.30
Option : Douille de fixation avec 2 entrées	200 x 200	DDCC0406	69.10



Equipement et sécurité de quai

Pont de chargement mobile

Particulièrement adapté pour le passage de transpalettes électriques ou manuels.

- Capacité : 3000 et 4000 kg.
- Mise en place facile et sans effort à l'aide d'un timon de manœuvre.
- Platelage en tôle larmée antidérapante.
- Bavette articulée à l'extrémité, permettant une liaison parfaite avec le quai.
- Caoutchouc de sécurité donne une adhérence maximale.
- Bec d'appui avec butée d'arrêt renforcé.



Dim. L x l. (mm)	Dé nivelé mini/ maxi (mm)	Capacité (kg)	Réf.	Prix € HT l'unité
1250 x 1500	+190	4000	DDCA0323	Consulter
1500 x 1500	+190	4000	DDCA0324	Consulter
1900 x 1250	+230	4000	DDCA0325	Consulter
1900 x 1500	+230	4000	DDCA0326	Consulter
1900 x 2000	+230	3000	DDCA0341	Consulter



Autres dimensions de ponts de chargement. Consultez votre partenaire D-Direct.

Pont de chargement renforcé

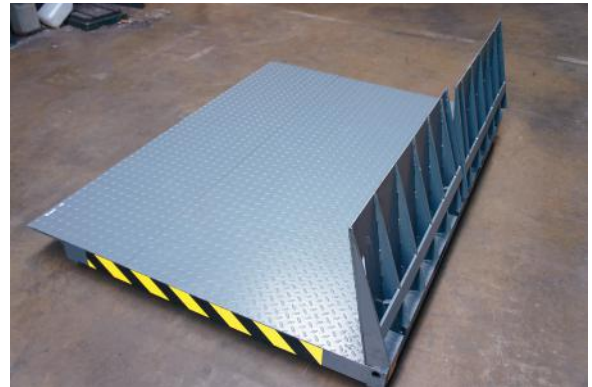
Permet le passage de chariots élévateurs pour le chargement de containers et semi-remorques, notamment lorsque la dénivellation est importante.

- Capacité : 5000 et 6000 kg.
- Mise en place facile et sans effort à l'aide d'un chariot élévateur.
- Platelage en tôle larmée antidérapante.
- Bavettes articulées à l'extrémité, permettant une liaison parfaite avec le quai.
- Caoutchouc antidérapant placé sous le pont, garantit la sécurité.



Autres dimensions et capacités de ponts de chargement. Consultez votre partenaire D-Direct.

Dim. l. x L (mm)	Dé nivelé mini/ maxi (mm)	Capacité (kg)	Réf.	Prix € HT l'unité
1500 x 1500	+225	6000	DDCA0327	Consulter
1500 x 2000	+300	6000	DDCA0328	Consulter
2000 x 2000	+345	6000	DDCA0329	Consulter
2000 x 2500	+148	6000	DDCA0330	Consulter
2000 x 3000	+503	5000	DDCA0331	Consulter



Bavettes d'accès articulées permettent lorsqu'elles sont relevées, son déplacement par chariot élévateur.

Pont basculant fixe

Pour des transbordements de charges.

- Capacité : 4 Tonnes.
- Manipulation aisée grâce à son faible poids.
- Idéal pour créer un poste de chargement sur votre quai béton existant.
- Construction en profilés d'aluminium nervurés et alvéolés Ep. 40 mm, tous les profilés sont soudés entre eux.

Autres dimensions sur demande.



Largeur de travail (mm)	Longueur au repos (mm)	Dé nivelé mini/maxi (mm)	Réf.	Prix € HT l'unité
2000	400	+/- 50	DDCA0319	Consulter
2000	600	+/- 75	DDCA0320	Consulter
2000	800	+/- 100	DDCA0321	Consulter
2200	1600	+/-200	DDCA0322	Consulter



Bras articulé pour projecteur de quai

Pour éclairer l'intérieur des camions pour le chargement ou déchargement en toute sécurité.

Triples articulations pour une orientation gauche / droite à 180° et haut / bas.

- Capacité : 10 kg.
- Tube Ø 50 x 25 mm, Ep. 2 mm.
- Se plie en 2.
- L déplié : 1310 mm.
- L plié : 660 mm.
- Fixation sur platine avec 4 vis (non fournies).
- Livré avec colliers de fixation pour le câblage électrique.
- Perçage universel pour tout type d'halogène (livré sans halogène).
- Poids : 4,2 kg.



Réf.	Prix € HT l'unité
DDCC0397	169.00





Pare-chocs de quai PARGOM®

Protège les bâtiments ou les quais contre les risques de heurts ou les chocs.

- Supporte les chocs de poids lourds.
- Résistant aux projection d'hydrocarbure.
- Matière : EPDM.
- À visser (visserie non fournie).
- **Conditionné par 2 pare-chocs.**
- **Autres conditionnements sur demande.**



A partir de
215.00 €HT
l'unité



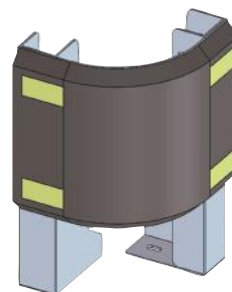
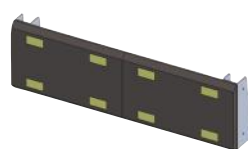
Longueur (mm)	Ep. (mm)	Largeur (mm)	Poids (kg)	Cdt par	Réf.	Prix € HT l'unité
400	140	200	13,2	2	DDCC0379	215.00
600	50	170	5,6	2	DDCC0380	175.00
790	30	200	6,3	2	DDCC0381	136.00

Equipement et sécurité de quai

Bouclier blindé sur pieds PARGOM®

Assure la protection des murs, poteaux, machines... en milieu industriel.

- Haute capacité d'absorption des chocs.
- Haute visibilité.
- Fixation au sol dissociée de l'élément à protéger.
- À monter (visserie de montage fournie).



Longueur (mm)	Hauteur sur pied (mm)	Hauteur de protection (mm)	Poids (kg)	Réf.	Prix € HT l'unité
450	450	300	11	DDCC0382	601.00
1000	450	300	9	DDCC0383	822.00
1500	450	300	9	DDCC0384	1 212.00
1000	300	300	9	DDCC0386	794.00

Butoir de quai

Protège les quais lors de la marche arrière des camions.

- En caoutchouc renforcé.
- Fixation directe sur le mur, sur le quai ou sur une platine acier, Ep. : 6 mm.
- Vendu par paire.
- Versions Delta vendues en longueur de 5 m.

Options :

- Kit de fixation.
- Protection frontale acier.
- Console CARSAT avancée 400 mm.

Vendus par paire



INFO Les butoirs peuvent être fixés directement sur le mur du quai ou sur des platines en acier. Elles permettent de remplacer plus facilement le butoir.



Modèle	Dim. l. x H x Ep (mm)	Entraxe (mm)	Réf.	Prix € HT la paire
Plein	250 x 330 x 100	180	DDCC0361	Consulter
Plein	250 x 450 x 100	250	DDCC0362	Consulter
Plein	250 x 450 x 150	250	DDCC0363	Consulter
Delta creux	5000 x 110 x 95	600	DDCC0387	Consulter
Delta creux	5000 x 150 x 130	600	DDCC0388	Consulter
Platine de fixation	-	-	DDCC0389	Consulter
Protection frontale acier	-	-	DDCC0390	Consulter
Console CARSAT avancée	-	-	DDCC0391	Consulter



Rampe mobile de chargement

La rampe mobile se déplace aisément sur ses roues au moyen d'un chariot élévateur.

Indispensable à tout transbordement de marchandises.

- Structure en profilés métalliques de forte section en finition peinture.
- Tôle d'attaque et tôle de liaison camion antidérapantes (tôle larmée).
- Surface de roulement antidérapante et caillebotis autonettoyant galvanisé à chaud.
- Fourreau orientable pour prise au chariot élévateur.
- Roues à bandage caoutchouc Ø 400 mm.
- Chasse-roues latéraux.
- Train de roues hydraulique réglable de 900 à 1700 mm.
- Pompe hydraulique manuelle et 2 vérins de levée.
- Largeur hors tout : 2370 mm.
- Largeur de passage : 2200 mm.
- L hors tout : 12000 mm.
- L pente : 9500 mm.
- L horizontale : 2500 mm.

Options :

- Groupe électro-hydraulique et coffret de commande embarqués.
- Béquilles d'appui à l'avant de la rampe.
- Rambardes de protection.
- Couverture PVC sur arceaux métalliques.
- Palier d'accès élargi.
- Dimensions spéciales et gros tonnages.



Affrètement Port en sus



Réf.	Prix € HT l'unité
DDCA0340	Consulter



Accessoires de quai

Cale de surélévation

Les cales de surélévation permettent de relever les plateaux des véhicules lorsqu'ils sont trop bas ou lorsque le dénivelé est important.

Capacité : 12 Tonnes par paire.

- Construction en acier peint.
- Robuste et sans entretien.

Dimensions des cales sur demande. Consultez votre partenaire.



DDZZ0081

Béquille de sécurité

Permet d'éviter la rupture des béquilles de remorque ainsi que le basculement lors des opérations de chargement.

• Capacité testée : 40 Tonnes.

- Mise en place aisée par poignée.
- H réglable : de 1025 à 1344 mm.
- Dim. socle haut : L 760 x l. 120 mm.
- Dim. socle bas : L 470 x l. 425 mm.
- 2 roues plastique Jaune Ø 400 mm revêtement caoutchouc.
- Poids : 86 kg.



Réf.	Prix € HT l'unité
DDCC0403	1 215.00

Vérin stabilisateur

Conçu pour permettre le déchargement des remorques lorsque le tracteur est désaccouplé.

• Capacité : 22,7 et 45 Tonnes.

- Conception robuste.
- Stable.



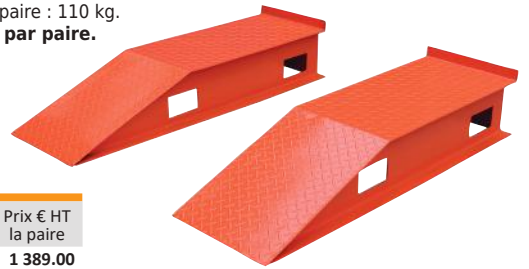
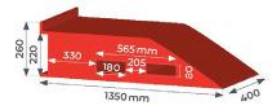
Charge statique (kg)	Capacité de levage (kg)	Hauteur mini/maxi (mm)	Dim. plaque appui (mm)	Ø Embase (mm)	Ø roue (mm)	Poids (kg)	Réf.	Prix € HT l'unité
22700	-	1112 / 1300	125 x 125	357	-	20,5	DDCC0402	248.00
45000	18000	1007 / 1300	Ø 204	370	255	57	DDCC0400	448.00
45000	22700	1007 / 1300	153 x 612	-	255	89	DDCC0401	782.00

Rampes de surélévation

En acier d'une grande robustesse et qui ne nécessite aucun entretien.

• Capacité : 15 Tonnes par paire.

- Élévation : 220 mm.
- Butée de fin de course.
- Fourreaux pour chariots élévateurs.
- Dim. hors tout : L 1350 x l. 400 x H 260 mm.
- Poids par paire : 110 kg.
- Vendues par paire.



Réf.	Prix € HT la paire
DDCA0354	1 389.00

Tréteau de sécurité

Conçu pour mettre en sécurité les semi-remorques lorsque ceux-ci sont désolidarisés de leur tracteur.

• Capacité : 15 Tonnes.

- Mise en place aisée par poignée articulée.
- 4 roues caoutchouc : 2 fixes et 2 pivotantes.
- 5 positions de réglage.
- Dim. hors tout : L 1770 x l. 1260 x H 580 mm.
- H mini / maxi : 1050/1260 mm.
- Roues Ø 250 mm.
- Poids : 72 kg.



Réf.	Prix € HT l'unité
DDCC0360	Consulter

Tréteau de sécurité

Conçu pour mettre en sécurité les semi-remorques lorsque ceux-ci sont désolidarisés de leur tracteur.

• Capacité : 15 Tonnes.

- Mise en place aisée par poignée articulée.
- 2 roues caoutchouc.
- 5 positions de réglage.
- Dim. hors tout : L 1770 x l. 1260 x H 580 mm.
- Hauteur mini / maxi : 1050/1260 mm.
- Roues Ø 250 mm.
- Poids : 72 kg.



Réf.	Prix € HT l'unité
DDCC0396	582.00



Table élévatrice simple et double ciseaux

- Capacité de 150 à 1000 kg.
- Table en acier, peinture époxy.
- Pompe hydraulique PREMIUM.
- Levée du plateau commandée par pédale.
- Descente proportionnelle par poignée située en haut de l'arceau de poussée.
- 2 roues fixes et 2 roues pivotantes à frein.
- **Garantie : 1 an pièces.**

A partir de
530,00 €HT
l'unité



DDCD0580

D Option pesage sur demande.
Consultez votre partenaire D-DIRECT.

D Timon repliable sur la table : 150 kg



DDCD0556

DDCD0544



DDCD0543

Capacité (kg)	Ciseau	Dim. plateau L x l. (mm)	Dim hors tout L x l. (mm)	Élévation mini/maxi (mm)	Nbre coups pédales pour haut. maxi	Hauteur du timon (mm)	Ø Roues (mm)	Poids (kg)	Réf.	Prix € HT l'unité
150	Simple	700 x 450	950 x 450	265/755	16	1000	100	40	DDCD0556	530.00
250	Simple	830 x 500	1010 x 500	330/910	25	1100	125	78	DDCD0544	688.00
500	Simple	1010 x 520	1185 x 520	435/1000	44	1130	150	106	DDCD0574	860.00
750	Simple	1010 x 520	1260 x 520	442/1000	55	1130	150	110	DDCD0575	998.00
1000	Simple	1010 x 520	1260 x 520	445/950	68	1130	150	128	DDCD0576	1 084.00
300	Double	1010 x 520	1260 x 520	435/1585	55	1130	150	134	DDCD0577	1 102.00
500	Double	1010 x 520	1260 x 520	440/1575	68	1130	150	150	DDCD0543	1 205.00
800	Double	1010 x 520	1275 x 520	470/1410	78	1130	150	146	DDCD0578	1 378.00
500	Simple	1525 x 620	1780 x 620	400/1100	75	1130	150	160	DDCD0579	2 050.00
500	Simple	1200 x 800	1390 x 800	370/1190	95	1030	160	164	DDCD0580	1 791.00
1000	Simple	1200 x 800	1390 x 800	425/1225	95	1080	200	172	DDCD0581	1 809.00

Table élévatrice hydraulique à colonne

Idéale pour la manutention statique, le transport, les travaux de maintenance...

- Capacité de 90 à 900 kg.
- Vérin hydraulique central et colonne guide.
- Commande montée / descente au pied par pédale.
- 4 roues dont 2 pivotantes.
- Patin d'immobilisation.
- **Garantie : 1 an pièces.**



DDCD0584



DDCD0583



DDCD0549

ideal-lift



DDCD0585



DDCD0586

Capacité (kg)	Dim. table L x l. (mm)	Élévation mini/maxi (mm)	Nbre colonnes guide	Ø Roues (mm)	Poids (kg)	Réf.	Prix € HT l'unité
90	410 x 410	740/1170	0	75	34,5	DDCD0583	612.00
225	460 x 460	760/1220	2	100	69,5	DDCD0549	843.00
455	460 x 915	760/1220	2	100	90,5	DDCD0584	971.00
900	610 x 915	760/1220	4	100	102	DDCD0585	1 097.00
900	815 x 1220	760/1220	4	100	140	DDCD0586	1 498.00
900	610 x 915	940/1500	4	150	187	DDCD0587	1 455.00
900	815 x 1220	940/1500	4	150	240	DDCD0588	1 731.00



Tables élévatrices

Table élévatrice aluminium peint

Légère, facilement transportable dans le coffre d'une voiture.

Étudiée pour les services après-vente, les livraisons...

- Capacité : 100 kg.
- Levée et descente hydraulique du plateau par pédale.
- Arceau de poussée repliable.
- Dim. plateforme : L 700 x l. 400 mm.
- Hauteur mini / maxi : 215/730 mm.
- 2 roues fixes et 2 roues pivotantes à frein Ø 100 mm.
- Poids : 26 kg.



Réf.	Prix € HT l'unité
DDCD0568	959.00

Table élévatrice à plateau tournant

- Capacité 200 kg.
- Rotation du plateau sur 360°.
- Possibilité de blocage du plateau par vis.
- Commande montée / descente par pédale.
- Hauteur mini / maxi : 700/1060 mm.
- Dim. plateau : Ø 600 mm.
- Dim. hors tout : L 655 x l. 600 x H 700 mm.
- 4 roulettes pivotantes à frein Ø 75 mm.
- Poids : 54 kg.
- Garantie : 1 an pièces.



Réf.	Prix € HT l'unité
DDCD0613	990.00

Table élévatrice hydraulique

- Capacité : 300 et 500 kg.
- Commande de descente modulable.
- Levée par pédale, descente progressive par poignée.
- Valve de sûreté et câble de descente.
- Timon de poussée : H 970 mm.
- Dim. hors tout : L 925 x l. 500 x H 970 mm.
- Dim. plateau : L 855 x l. 500 x H 50 mm.
- Elévation mini / maxi : 340/900 mm.
- Course levée de la table : 560 mm.
- Roues polyuréthane : 2 fixes et 2 pivotantes à frein Ø 127 mm.
- Garantie : 2 ans pièces.

A partir de

660.00 €HT l'unité



Capacité (kg)	Dim. plateau L x l. x H (mm)	Nbre coups de pédales pour haut. maxi	Poids (kg)	Réf.	Prix € HT l'unité
300	855 x 500 x 50	32	82	DDCD0595	660.00
500	855 x 500 x 50	45	87	DDCD0596	875.00

Table élévatrice à vis

Table à vis sans fin, permet un ajustement micrométrique de la hauteur de levée.

- Capacité : 100 et 250 kg.
- Commande montée / descente par volant.
- Sécurité en levage rendu antidériveur par la vis sans fin.
- 2 roues fixes et 2 pivotantes à frein.
- Timon de poussée sur la table 250 kg.
- Garantie : 1 an pièces.



Timon de poussée sur la table 250 kg

Capacité (kg)	Dim. table L x l. (mm)	Elévation mini/maxi (mm)	Ø Roues (mm)	Poids (kg)	Réf.	Prix € HT l'unité
100	600 x 400	350/800	105	80	DDCD0589	1 540.00
250	800 x 500	450/1150	125	120	DDCD0590	1 962.00



DDCD0590

DDCD0589

Table élévatrice semi électrique

- Capacité : 500 à 1000 kg.
- Moteur : 700 W.
- Elévation électrique par batterie 12 V / 75 Ah.
- H élévation mini / maxi : 450/950 mm.
- H timon : 1185 mm.
- Dim. plateau : L 1010 x l. 520 mm.
- Temps élévation / descente : 15/06 s.
- 2 roues fixes et 2 pivotantes Ø 150 mm.
- Garantie : 1 an pièces.



Capacité (kg)	Dim. plateau L x l. (mm)	Dim. hors tout L x P x H (mm)	Elévation mini/maxi (mm)	Poids (kg)	Réf.	Prix € HT l'unité
500	1010 x 520	1185 x 520 x 1185	450/950	148	DDCD0567	2 826.00
750	1010 x 520	1260 x 520 x 1185	450/950	154	DDCD0591	2 843.00
1000	1010 x 520	1260 x 520 x 1185	480/950	169	DDCD0592	2 929.00



Existe en double ciseaux pour des élévations jusqu'à 1600 mm. Consultez votre partenaire D-Direct.



Table élévatrice

- Capacité : de 1 à 4 Tonnes.
- Étudiée pour une utilisation industrielle.
- Cadre de sécurité pour stopper la descente en cas d'obstacle.
- Contacteur anti-cisaillage.
- Valve à débit constant.
- Galets et bagues autolubrifiés.
- Boîtier à boutons poussoirs et arrêt d'urgence "Coup de Poing" 24 V.
- Groupe hydraulique "BÜCHER".
- Clapet parachute.



A partir de
2980.00 €HT
l'unité



Capacité (kg)	Dim. plateforme (mm)	Hauteur basse repliée	Hauteur plateforme haute	Dim basse (mm)	Moteur 380V/50Hz (kW)	Temps élévation (sec)	Poids (kg)	Réf.	Prix € HT l'unité
1000	820 x 1300	205	1000	640 x 1240	1,1	20 - 25	160	DDCD0552	2 980.00
1000	1000 x 1600	205	1000	640 x 1240	1,1	20 - 25	186	DDCD0561	3 332.00
2000	850 x 1300	230	1050	785 x 1220	2,2	20 - 25	235	DDCD0562	3 665.00
2000	1000 x 1600	230	1050	785 x 1220	2,2	20 - 25	268	DDCD0563	3 832.00
4000	1200 x 1700	240	1100	900 x 1600	2,2	30 - 40	375	DDCD0564	4 998.00
4000	1200 x 2000	240	1100	900 x 1600	2,2	30 - 40	405	DDCD0565	5 082.00



Existe en double ciseaux pour une hauteur plateforme de 1780 mm.
OPTION : Table à niveau constant sur demande.

Table élévatrice à niveau constant

Idéale pour positionner à hauteur voulue une charge avec un maintien automatique de la hauteur en fonction des variations de charges.

- Capacité : de 100 à 400 kg.
- Réglage de la sensibilité de réaction de la hauteur souhaitée grâce à une molette et une échelle graduée d'indication de force.
- Tableau gradué (hauteur / poids) fourni avec la table.
- Équilibrage par simple ou double ressort amortisseur.
- 2 roues fixes, 2 roues pivotantes dont 1 à frein.



Timon repliable sur la table : 100 kg.



Capacité (kg)	Dim. plateau L x l. (mm)	Dim. hors tout L x l. x H (mm)	Elévation mini/maxi (mm)	Poids (kg)	Réf.	Prix € HT l'unité
100	700 x 450	844 x 450 x 893	265/662	38	DDCD0557	1 310.00
210	813 x 500	1006 x 500 x 895	350/770	63	DDCD0558	1 348.00
400	1010 x 518	1191 x 518 x 930	370/790	104	DDCD0559	2 241.00

Table pneumatique à niveau constant

Idéale pour le chargement ou déchargement de palettes par couches successives. Le niveau du plateau se corrige automatiquement avec le poids.

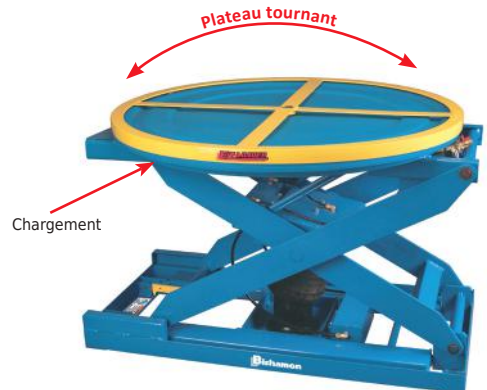
- Capacité mini / maxi : 113/1400 ou 430/2000 kg.
- Système pneumatique breveté et étanche (FIRESTONE).
- Plateau pivotant : Ø 1092 mm, livré entièrement monté.
- Vérin garanti à vie. Châssis renforcé.
- Positionnement aisé par chariot élévateur.
- Course : 508 mm.
- H mini / maxi : 267/775 mm.
- La palette chargée s'abaisse à 267 mm du sol pour un déchargement aisé des colis.
- 1 fois réglée en air, la table est autonome sans raccordement permanent.

Options sur demande :

- Kit de déplacement.
- Protection à soufflet.



Capacité (kg)	Réf.	Prix € HT l'unité
1400	DDCD0582	4 925.00
2000	DDCD0594	5 363.00





Tables élévatrices

Table élévatrice Green Line

Série 1E : Table élévatrice à un pantographe pour charges réparties.

- Capacité : de 500 kg à 2 Tonnes.
- Plateau supérieur avec périmètre de sécurité alu pour bloquer automatiquement la course de descente en cas d'interférences avec des corps étrangers.
- Blocage immédiat de la descente.
- Centrale électro-hydraulique interne à la table.
- Vérin simple effet.
- Dispositif de blocage de la descente en cas de rupture des tubes hydrauliques.
- Béquille de blocage pour entretien.
- Bagues autolubrifiantes.

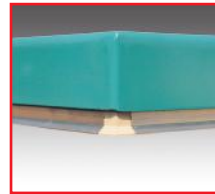


INFO Toutes nos tables élévatrices sont marquées CE et fabriquées conformément aux Normes Européennes en vigueur et en particulier à la Directive Machines 2006/42/CE et à la Norme EN 1570-1 : prescriptions de sécurité des tables élévatrices.

Les tables élévatrices sont fournies avec le certificat de conformité CE ou le certificat d'incorporation selon les configurations / utilisations. L'installateur / utilisateur est responsable de l'analyse et de la prévention des risques liés à l'installation.

A partir de
3790.00 €HT
l'unité

Capacité (kg)	Élévation (mm)	Dim. plateau (mm)	Hauteur fermée (mm)	Temps de montée (sec)	Moteur puissance (kW)	Réf.	Prix € HT l'unité
500	590	1000 x 800	200	10	0,55	DDCD0428	3 790.00
500	800	1250 x 800	200	13	0,55	DDCD0429	3 880.00
500	800	1250 x 1000	200	13	0,55	DDCD0430	3 956.00
500	1000	1500 x 800	220	20	0,55	DDCD0431	4 064.00
500	1000	1500 x 1000	220	20	0,55	DDCD0432	4 147.00
500	1200	1800 x 800	240	22	0,75	DDCD0433	4 718.00
500	1200	1800 x 1000	240	22	0,75	DDCD0434	4 877.00
1000	590	1000 x 800	200	20	0,55	DDCD0435	4 022.00
1000	800	1250 x 800	200	26	0,55	DDCD0436	4 122.00
1000	800	1250 x 1000	200	26	0,55	DDCD0437	4 224.00
1000	1000	1500 x 800	220	40	0,55	DDCD0438	4 401.00
1000	1000	1500 x 1000	220	40	0,55	DDCD0439	4 458.00
1000	1200	1800 x 800	240	44	0,75	DDCD0440	5 196.00
1000	1200	1800 x 1000	240	44	0,75	DDCD0441	5 330.00
1000	1600	2250 x 800	280	37	1,1	DDCD0569	7 391.00
1000	1600	2250 x 1000	280	37	1,1	DDCD0570	7 644.00
1500	800	1350 x 800	250	32	0,75	DDCD0442	5 128.00
1500	800	1350 x 1000	250	32	0,75	DDCD0443	5 255.00
1500	950	1500 x 800	260	36	0,75	DDCD0444	5 456.00
1500	950	1500 x 1000	260	36	0,75	DDCD0445	5 522.00
1500	1200	1800 x 800	270	24	1,1	DDCD0446	5 749.00
1500	1200	1800 x 1000	270	24	1,1	DDCD0447	5 891.00
2000	800	1350 x 800	250	24	1,1	DDCD0448	5 463.00
2000	800	1350 x 1000	250	24	1,1	DDCD0449	5 556.00
2000	950	1500 x 800	260	27	1,1	DDCD0450	5 707.00
2000	950	1500 x 1000	260	27	1,1	DDCD0451	5 834.00
2000	1200	1800 x 800	270	37	1,1	DDCD0452	5 983.00
2000	1200	1800 x 1000	270	37	1,1	DDCD0453	6 260.00



Périmètre de sécurité



BLOCAGE AUTOMATIQUE
Descente stoppée en cas de rupture tubes hydrauliques



Pantographe écarté : anticaissement.

Nombreuses options possibles sur demande.

 Plateau circulaire rotatif manuel à 360°	 Chemin à rouleaux libres	 Plateau inclinable à 35°	 Châssis inférieur enfouissable des 2 côtés	 Châssis inférieur sur roues (pour déplacement de la table élévatrice sans la charge)
 Châssis inférieur sur roues (pour déplacement de la table élévatrice sans la charge)	 Soufflets en PVC sur 4 côtés	 Protection latérale en PVC (système à enrouleur)	 Protection latérale en mailles métalliques	 Verrouillage mécanique
 Rampe d'accès pour tables extraplates	 Pont de liaison	 Butée escamotable automatique	 Barrière latérale de sécurité	 Renfort du plateau supérieur pour le transit de PL.

Table élévatrice extra-plate Green Line

Les tables élévatrices, à ciseaux, extra-plates apportent une plus grande souplesse d'emploi, sans contrainte de mobilité de lieu ou d'espace.

De part leur très faible hauteur repliée, elles ne nécessitent pas de mise en fosse et sont posées directement au sol.

• Capacité : de 500 kg à 2 Tonnes uniformément répartis.

3 modèles de plateaux :

• Plateau plein.

• Plateau en "U" pour la manipulation de charges sur palette :

la charge est placée sur la table à l'aide du transpalette qui entre dans la table.

• Plateau en "E" pour mieux supporter la palette.

• Plateau supérieur en tôle lisse.

• **Maxi 15 cycles / heure.**

Maxi 15 cycles/heure.

• Vérins à simple effet avec drainage.

• Fin de course montée par micro contact.

• Bagues autolubrifiantes sur les articulations.

• Centrale électro-hydraulique externe avec valve de pression maximum afin d'éviter les surcharges, valve de compensation pour le contrôle de la vitesse de descente.

• Boîtier de commandes fixé sur le support de la centrale

électro-hydraulique externe et "design".

• Transformateur de protection thermique pour le contrôle électrique

de l'installation électrique.

• Tension électrique : 380 V triphasé - 50 Hz.

Sécurité :

• Périmètre de sécurité en aluminium pour bloquer automatiquement la course de descente en cas d'interférences avec des corps étrangers.

• Pantographes écartés afin de prévenir les dangers de cisaillement durant la manutention.

• Dispositif de blocage de la descente en cas de rupture des tubes hydrauliques.

• Protection contre les surcharges.

• Alimentation à basse tension (24 V) avec boîtier à trois boutons poussoirs

à "opérateur présent" (montée / descente / arrêt d'urgence).

• Œillets d'installation et de manutention.



INFO

Toutes nos tables élévatrices sont marquées CE et fabriquées conformément aux Normes Européennes en vigueur et en particulier à la Directive Machines 2006/42/CE et à la Norme EN 1570-1 : prescriptions de sécurité des tables élévatrices.

Les tables élévatrices sont fournies avec le certificat de conformité CE ou le certificat d'incorporation selon les configurations / utilisations. L'installateur / utilisateur est responsable de l'analyse et de la prévention des risques liés à l'installation.

Table plateau plein

Capacité (kg)	Élévation (mm)	Dim. plateau (mm)	Enc fermé (mm)	Temps de montée (sec)	Moteur puissance (kW)	Réf.	Prix € HT l'unité
500	780	1400 x 800	82	12	0,75	DDCD0414	5 196.00
500	780	1400 x 1000	82	12	0,75	DDCD0415	5 280.00
500	780	1600 x 800	82	12	0,75	DDCD0416	5 280.00
500	780	1600 x 1000	82	12	0,75	DDCD0417	5 398.00
1000	780	1400 x 800	82	18	0,75	DDCD0418	6 002.00
1000	780	1400 x 1000	82	18	0,75	DDCD0419	6 076.00
1000	780	1600 x 800	82	18	0,75	DDCD0420	6 135.00
1000	780	1600 x 1000	82	18	0,75	DDCD0421	6 268.00
1500	750	1550 x 800	92	20	1,1	DDCD0422	8 455.00
1500	750	1550 x 1000	92	20	1,1	DDCD0423	8 582.00
1500	750	1700 x 800	92	20	1,1	DDCD0424	8 682.00
1500	750	1700 x 1000	92	20	1,1	DDCD0425	8 800.00
2000	750	1600 x 1000	98	25	1,1	DDCD0426	10 031.00
2000	750	1600 x 1200	98	25	1,1	DDCD0427	10 392.00

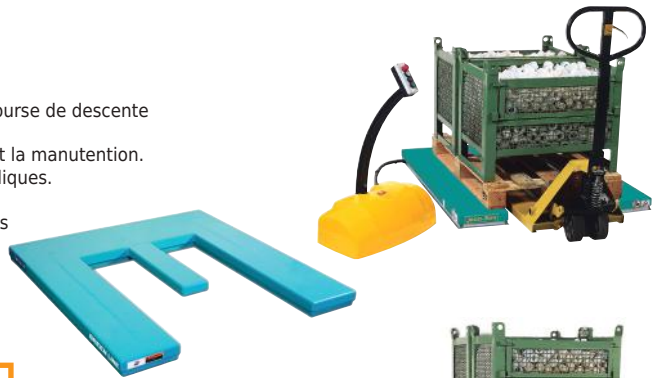
Table élévatrice simple ciseau

L'outil idéal pour des charges sans palette.

• Capacité : de 1 à 7 Tonnes.



DDZZ0031



Plateau en U

Plateau en E

Table plateau en U

Capacité (kg)	Élévation (mm)	Dim. plateau L x l. (mm)	Hauteur (mm)	Moteur (kW)	Réf.	Prix € HT l'unité
1000	780	1420 x 1140	80	0,75	DDCD0407	6 192.00
1500	750	1550 x 1160	92	1,1	DDCD0551	8 455.00

Table plateau en E

Capacité (kg)	Élévation (mm)	Dim. plateau L x l. (mm)	Hauteur (mm)	Moteur (kW)	Réf.	Prix € HT l'unité
1000	780	1420 x 1140	80	0,75	DDCD0571	6 394.00
1500	750	1550 x 1160	92	1,1	DDCD0572	8 742.00

Table élévatrice de quai

Pour le chargement et le déchargement de camion sans quai.

• Capacité : de 1 à 10 Tonnes.

• Dim. : de 2500 x 1200 à 4000 x 2400 mm.



DDZZ0013



Tables élévatrices

Table élévatrice simple et double ciseaux

- Capacité : 150 à 800 kg.
- Levée hydraulique du plateau par pédale au pied.
- Descente à 2 vitesses par manette sur l'arceau de poussée.
- Roues Ø 100 mm : 2 fixes et 2 pivotantes dont 1 à frein.



DDCC0597



Timon repliable sur la table : 150 kg



DDCC0599



DDCC0601

Capacité (kg)	Ciseau	Dim. plateau L x l. (mm)	Dim. hors tout L x l. x H (mm)	Élévation mini/maxi (mm)	Nbre coups pédales pour haut. maxi	Ø Roues (mm)	Poids (kg)	Réf.	Prix € HT l'unité
150	Simple	700 x 450	853 x 450 x 796	230/750	15	100	33	DDCC0597	730.00
300	Simple	815 x 500	1080 x 500 x 896	288/880	25	100	69	DDCC0598	1 015.00
500	Simple	1010 x 520	1270 x 520 x 950	438/1020	50	150	112	DDCC0599	1 633.00
800	Simple	1010 x 520	1270 x 520 x 950	438/1020	65	150	115	DDCC0600	1 740.00
150	Double	815 x 500	1000 x 500 x 900	380/1390	29	100	92	DDCC0601	1 505.00
300	Double	1010 x 520	1270 x 520 x 960	433/1600	65	150	138	DDCC0602	2 178.00
500	Double	1010 x 520	1270 x 520 x 960	433/1600	90	150	151	DDCC0603	2 446.00



Option : plateau à rouleaux sur demande

Table élévatrice électrique simple et double ciseaux

- Capacité : 150 à 800 kg.
- Commande montée / descente électrique. Vitesse de descente réglable.
- Boîtier de commande amovible équipé d'un cordon extensible.
- Batterie rechargeable 24 V.
- Chargeur intégré rechargeable sur 230 V.
- Roues polyuréthane : 2 fixes et 2 pivotantes dont 1 à frein.



DDCC0608



DDCC0604



DDCC0609

Capacité (kg)	Ciseau	Dim. plateau L x l. (mm)	Dim. hors tout L x l. x H (mm)	Élévation mini/maxi (mm)	Batteries	Temps élévation (sec)	Ø Roues (mm)	Poids (kg)	Réf.	Prix € HT l'unité
300	Simple	815 x 500	1060 x 500 x 880	292/875	24V/18Ah	10	100	106	DDCC0604	3 315.00
500	Simple	1010 x 520	1270 x 520 x 950	438/1020	24V/26Ah	10	150	157	DDCC0605	3 568.00
800	Simple	1010 x 520	1258 x 520 x 950	438/1005	24V/26Ah	12	150	160	DDCC0606	3 643.00
150	Double	815 x 500	1000 x 500 x 900	380/1400	24V/26Ah	10	100	132	DDCC0607	3 525.00
300	Double	1010 x 520	1270 x 520 x 950	445/1610	24V/26Ah	12	150	183	DDCC0608	3 733.00
500	Double	1010 x 520	1270 x 520 x 950	435/1600	24V/26Ah	17	150	200	DDCC0609	5 135.00

Table élévatrice inox 304

Pour les milieux alimentaires, hospitaliers, laboratoires...

- Capacité : 150 à 500 kg.
- Levée hydraulique du plateau par pédale au pied.
- Descente à 2 vitesses par manette sur l'arceau de poussée.
- Roues polyamide : 2 fixes et 2 pivotantes dont 1 à frein.

Timon repliable sur la table : 100 kg



DDCC0610



DDCC0611

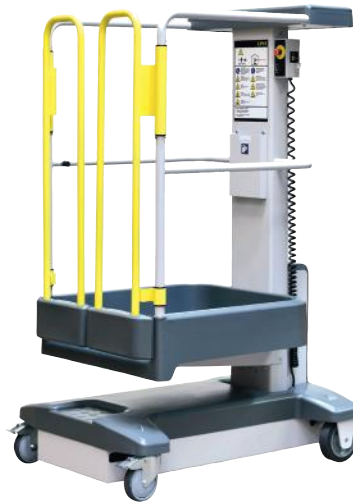
Capacité (kg)	Dim. plateau L x l. (mm)	Dim. hors tout L x l. x H (mm)	Élévation mini/maxi (mm)	Nbre coups de pédales pour haut. maxi	Ø Roues (mm)	Poids (kg)	Réf.	Prix € HT l'unité
150	700 x 450	855 x 450 x 820	213/730	15	100	33	DDCC0610	4 323.00
250	810 x 500	1008 x 500 x 900	288/880	25	100	69	DDCC0611	6 390.00
500	1010 x 520	1191 x 520 x 900	438/1020	30	150	112	DDCC0612	9 473.00



Mini nacelle à mât vertical

Nacelle élévatrice à déplacement manuel.
Pour travailler en toute sécurité à l'intérieur.

- Capacité : 130 kg.
- H de travail : 3,5 m.
- Faible rayon de braquage.
- Dim. hors tout : L 995 x l. 697 x H 1550 mm.
- Dim. panier : L 645 x l. 545 mm.
- Vitesse d'élévation : 14,5 s.
- Batterie 2 x 12 V / 9 Ah.
- Chargeur 230 V intégré.
- Bouton d'arrêt d'urgence.
- 2 roues avant Ø 125 mm et 2 roues arrière Ø 160 mm en polyuréthane non marquant.
- Freins à main manuel.
- Dispose d'une prise USB.
- Poids : 223 kg.



Réf.	Prix € HT l'unité
DDCE0696	8 640.00

Mini nacelle à mât vertical

Nacelle élévatrice compacte et polyvalente.
Pour travailler en toute sécurité à l'intérieur.

- Capacité : 180 kg.
- H travail : 4,95 ou 5,95 m.
- Dim. panier : L 760 x l. 530 mm.
- Batterie 2 x 12 V / 75 Ah.
- Chargeur 230 V intégré.
- Bouton d'arrêt d'urgence.
- 4 roues Ø 200 mm en polyuréthane non marquant.
- Dispose d'une prise USB.



Modèle	Dim. hors tout L x l. x H (mm)	Hauteur de travail (m)	Vitesse d'élévation jusqu'au maxi (s)	Vitesse de translation au sol (km/h)	Poids (kg)	Réf.	Prix € HT l'unité
Déplacement manuel	1200 x 760 x 1640	4,95	16	-	320	DDCE0697	12 520.00
Déplacement motorisé	1200 x 760 x 1640	4,95	16	4	320	DDCE0698	14 910.00
Déplacement motorisé	1200 x 760 x 1980	5,95	18,5	4	462	DDCE0707	17 440.00

Stockpicker motorisé

Performant et efficace.

Pour travailler en toute sécurité à l'intérieur.

- Capacité : 135 kg.
- H travail : 5 m.
- Hauteur du panier de chargement réglable.
- Levée hydraulique proportionnelle.
- Démarrage par code PIN et carte d'accès RFID.
- Rayon de braquage : 1300 mm.
- Dim. hors tout : L 1460 x l. 750 x H 1454 mm.
- Dim. panier : L 640 x l. 525 mm.
- Capacité max panier : 100 kg.
- Vitesse d'élévation avec / sans charge : 20/22 mm/s.
- Vitesse d'abaissement avec / sans charge : 18/21 mm/s.
- Vitesse translation : 5,5 (de 0 à 0,5 m) / 3,2 (de 0,5 à 1,5 m) / 1,4 (de 1,5 à 3 m) km/h.
- Contrôleur américain CAN-bus CURTIS.
- Chargeur 24 V.
- 2 roues motrices arrière non marquantes : Ø 220 x 70 mm.
- 2 roues pivotantes avant : Ø 256 x 80 mm.



Poids (kg)	Réf.	Prix € HT l'unité
690	DDCE0718	12 670.00
700	DDCE0719	14 160.00



Nacelles élévatrices

Nacelle automotrice compacte pour usage intérieur «Elevah 40 Move»

Légère, pratique, confortable et facile à utiliser, idéale pour les petits espaces. Simple à guider avec un faible rayon de braquage.

- Capacité de plateforme : 200 kg.
- H travail : 4 m.
- H plancher : 1,95 m.
- Dim. panier : L 685 x l. 580 mm.
- Dim. repliée : L 1000 x l. 715 x H 1730 mm.
- Rayon de braquage interne : 900 mm.
- Pente maxi : 15 %.
- Roue motrice Ø 186 x 60 mm.
- Roues folles Ø 150 x 40 mm.
- Vitesse montée / descente maxi : 0,15 m/s.
- Coloris standard : Orange et Gris, autres coloris sur demande.
- Livrée avec batteries : 2 x AGM 12 V / 45 Ah.
- Poids : 280 kg.

A partir de
8700.00 €HT
l'unité



Option sur demande :

- Chariot pour chargement automatique dans un fourgon.

Autres coloris sur demande.

Réf.	Prix € HT l'unité		
DDCE0700	Consulter		

Nacelle automotrice compacte pour usage intérieur «Elevah 5 Move»

Grâce à sa largeur de 70 cm et à sa maniabilité, Elevah 5 peut être utilisée dans de très petits espaces.

Conçue pour l'entretien industriel. Confortable : accès pratique et sécurisé de la plateforme.

- Capacité de plateforme : 200 kg.
- H travail : 5,15 m.
- H plancher maxi : 3,15 m.
- Dim. panier : L 685 x l. 600 mm.
- Dim. repliée : L 980 x l. 700 x H 1690 mm.
- Rayon de braquage interne : 0 mm.
- Pente maxi : 15 %.
- Roues motrices Ø 186 x 60 mm.
- Roues pivotantes Ø 150 x 40 mm.
- Vitesse montée / descente maxi : 0,20 m/s.
- Livrée avec batteries : 2 Pb Acido Trojan 12 V / 105 Ah.
- Poids : 580 kg.

A partir de
13100.00 €HT
l'unité



Options sur demande :

- Chariot pour chargement automatique dans un fourgon.

--	--

Réf.	Prix € HT l'unité		Disponible en version picking, sur demande.
DDCE0702	Consulter		

Nacelle automotrice compacte pour usage intérieur et extérieur «Elevah E6ES»

Conforme à la Norme EN 280.

Conçue pour relever les défis en hauteur avec facilité et en toute sécurité. Confortable : accès pratique et sécurisé de la plateforme.

- Capacité de plateforme : 120 kg.
- H travail : 6 m.
- H plancher maxi : 3,98 m.
- Dim. panier : L 1240 x l. 690 mm.
- Dim. repliée : L 1240 x l. 780 x H 1996 mm.
- Rayon de braquage interne : 0 mm.
- Pente maxi : 15 %.
- Vitesse montée / descente maxi : 0,20 m/s.
- Livrée avec batteries : 2 Pb Acide Trojan 12 V / 105 Ah.
- Poids : 1000 kg.



	Réf.	Prix € HT l'unité	Consulter
	DDCE0715		



Nacelle à pousser

pour usage intérieur «Elevah 40B»

Nacelle à traction manuelle et levée électrique

qui permet de travailler jusqu'à 4 m.

Elle permet d'optimiser le temps de travail et de réduire les efforts des opérateurs.

Facile à déplacer grâce aux 3 roues.

• Capacité de plateforme : 200 kg.

- Frein de stationnement automatique et électronique.
- H travail : 4 m.
- H plancher : 1,95 m.
- Dim. panier : L 685 x l. 580 mm.
- Dim. repliée : L 1000 x l. 715 x H 1730 mm.
- Rayon de braquage interne : 0 mm.
- Vitesse montée / descente maxi : 0,15 m/s.
- Roue avant Ø 125 x 35 mm.
- Roues arrières Ø 150 x 40 mm.
- Coloris standard : Orange et Gris, autres coloris sur demande.
- Poids : 265 kg.



Réf. Prix € HT
l'unité

DDCE0710 [Consulter](#)

Nacelle à pousser

pour usage intérieur «Elevah 61»

Plateforme en aluminium à traction manuelle et levée électrique.

Pratique et facile à utiliser et à déplacer grâce à son faible poids.

Idéale pour optimiser le temps de travail.

• Capacité de plateforme : 200 kg.

- H de travail (sans / avec stabilisateurs) : 3,9/6,1 m.
- H de plancher (sans / avec stabilisateurs) : 1,895/4,085 m.
- Dim. panier : L 680 x l. 700 mm.
- Dim. repliée (sans / avec stabilisateurs) : L 1187 x l. 770 x H 1700 mm / L 1297 x l. 1252 x 1700 mm.
- Vitesse montée / descente maxi : 0,16/0,21 m/s.
- Bac de rangement pour outils - capacité : 20 kg.
- Roues folles Ø 200 x 50 mm.
- Roues pivotantes Ø 150 x 45 mm.
- Coloris standard : Orange et Gris, autres coloris sur demande.
- Poids (sans / avec stabilisateurs) : 219/237 kg.



Réf. Prix € HT
l'unité

DDCE0711 [Consulter](#)



Nombreuses options sur demande,
consultez votre partenaire D-Direct.

Nacelle à pousser pour usage intérieur «Elevah 70»


Plateforme en aluminium à traction manuelle et levée électrique.

La nacelle peut atteindre différentes hauteurs en fonction de la position de la plateforme et de l'emploi ou non des stabilisateurs.

• Capacité de plateforme : 200 kg.

- Commande amovible pour actionner la plateforme depuis le sol.
- H travail (sans / avec stabilisateurs) : 6/7,25 m.
- H plancher (sans / avec stabilisateurs) : 4/5,25 m.
- Dim. panier : L 780 x l. 850 mm.
- Dim. repliée (sans / avec stabilisateurs) : L 1320 x l. 780 x H 1700 mm / L 1380 x l. 1350 x 1700 mm.
- Vitesse montée / descente maxi : 0,2/0,15 m/s.
- Bac de rangement pour outils - capacité : 20 kg.
- Roues pivotantes : Ø 150 x 45 mm.
- Roues folles : Ø 200 x 50 mm.
- Coloris standard : Orange et Gris, autres coloris sur demande.
- Poids : 430 kg.



 Nombreuses options sur demande,
consultez votre partenaire D-Direct.

Réf. Prix € HT
l'unité

DDCE0709 [Consulter](#)



A partir de
7240.00 €HT
l'unité



DDCE0709



Nacelles élévatrices

Nacelle ciseaux électrique automotrice

Idéale pour manœuvrer en espaces restreints, parfaite pour les travaux de construction en intérieur comme en extérieur. Caractérisée par de faibles niveaux sonores, elle affiche une capacité inégalée et un espace de travail maximal sur la plateforme.

- H travail : de 5,90 à 13,70 m.
- Extension coulissante du panier.
- Barrières de sécurité repliables avec portillon à ouverture totale : H 1,10 m.
- Système de commande Smart Link™.
- 2 vitesses de levage et 2 vitesses d'entraînement.
- Alerte de descente et avertisseur sonore.
- Système de surcharge certifié.
- Prise d'alimentation sur le châssis.
- Pré-câblage 220 V dans le panier.
- Pneus non marquants, bandage plein.
- Batteries : 24 V CC.
- Chargeur universel automatique des batteries intégré (20 A).

INFO

Conforme aux Normes Directives Européennes : 2006/42/CE - Machines (refonte EN 280) ; 2004/108/CE (CEM) ; 2006/95/CE (Basse tension)

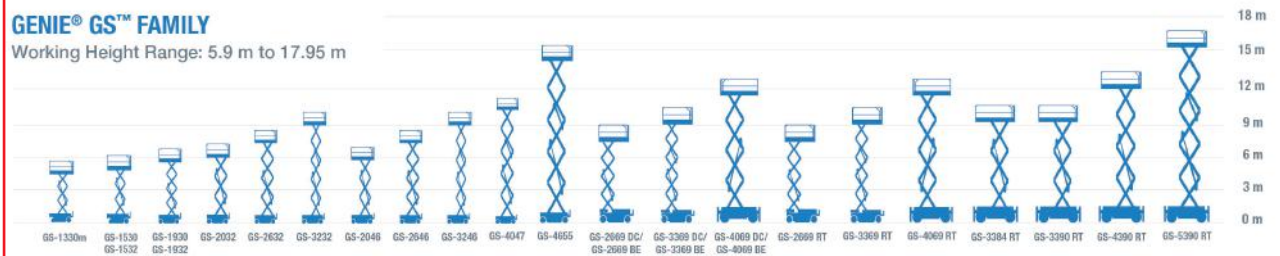


Existe en version électrique, Bi-Energie et tout-terrain. Consultez votre partenaire D-Direct.



GENIE® GS™ FAMILY

Working Height Range: 5.9 m to 17.95 m



Pour tous renseignements, livraison, SAV, garantie. Consultez votre partenaire D-DIRECT.

Hauteur de travail (m)	Alimentation V/Ah.	Capacité plateforme (kg)	Hauteur repliée (m)	Dim. repliée L x l. (m)	Poids (kg)	Réf.	Prix € HT l'unité
5,90	24 / 300	227	1,68	1,41 x 0,78	885	DDCE0679	Consulter
6,57	24 / 225	272	1,73	1,83 x 0,76	1233	DDCE0680	Consulter
6,57	24 / 225	272	1,73	1,83 x 0,81	1269	DDCE0681	Consulter
7,79	24 / 225	227	1,75	1,83 x 0,76	1498	DDCE0682	Consulter
7,79	24 / 225	227	1,75	1,83 x 0,81	1503	DDCE0683	Consulter
7,90	24 / 225	363	1,78	2,44 x 0,81	1825	DDCE0684	Consulter
9,80	24 / 225	227	1,91	2,44 x 0,81	1956	DDCE0685	Consulter
11,50	24 / 225	227	2,03	2,44 x 0,81	2352	DDCE0686	Consulter
8,10	24 / 225	544	1,55	2,41 x 1,17	1974	DDCE0687	Consulter
9,80	24 / 225	454	1,68	2,41 x 1,17	2447	DDCE0688	Consulter
11,75	24 / 225	318	1,80	2,41 x 1,17	2812	DDCE0689	Consulter
13,70	48 / 300	350	1,95	2,48 x 1,19	3260	DDCE0690	Consulter



Nacelle élévatrice automotrice électrique à mât vertical

Idéale pour les opérations d'entreposage, de transport, de gestion des stocks et de maintenance générale.

Compacte et légère, elle peut emprunter la plupart des portes et des ascenseurs, le tout pour une productivité accrue en chantier.

- H travail : de 5,45 à 8,02 m.
- Système de mât rigide breveté.
- Panier : L 0,89 x l. 0,75 m.
- H entrée du panier : 0,39 m.
- Système de commande Smart Link™.
- 2 vitesses de levage et 2 vitesses d'entraînement.
- Alerte de descente et avertisseur sonore.
- Système de surcharge certifié.
- Prise d'alimentation sur le châssis.
- Pré-câblage 220 V dans le panier.
- Pneus non marquants, à gomme dure.
- Batteries : 24 V DC / 225 Ah.
- Chargeur de batterie intégré 25 A.



D Pour tous renseignements, livraison, SAV, garantie.
Consultez votre partenaire D-DIRECT.

Hauteur de travail (m)	Capacité plateforme (kg)	Hauteur repliée (m)	Dim. repliée L x l. (m)	Poids (kg)	Réf.	Prix € HT l'unité
5,45	227	1,57	1,35 x 0,75	717	DDCE0691	Consulter
6,52	227	1,57	1,35 x 0,75	994	DDCE0692	Consulter
8,02	159	1,98	1,35 x 0,80	1112	DDCE0693	Consulter



INFO Conforme aux Normes Directives Européennes : 2006/42/CE - Machines (refonte EN 280) ; 2004/108/CE (CEM) ; 2006/95/CE (Basse tension)



Nacelle élévatrice automotrice électrique à mât vertical avec pendulaire

Solution idéale pour les chantiers encombrés difficiles d'accès.

- H travail : de 7,70 et 9,90 m.
- Mât hydraulique en acier rigide sans entretien.
- Bras pendulaire avec amplitude de mouvement de 140°.
- Rotation hydraulique de la tourelle.
- Système de validation de la translation.
- Panier : L 0,90 x l. 0,75 m.
- H entrée du panier : 0,15 m.
- Alerte de descente et avertisseur sonore.
- Système de surcharge certifié.
- Pneus non marquants, à gomme dure.
- Batteries : 24 V DC / 250 Ah.
- Chargeur de batterie automatique 25 A.

Version :

- H travail : 7,70 m.
- Portée horizontale : 3,25 m.
- H articulation : 4,25 m.
- Bras pendulaire de : 1,61 m.
- H travail : 9,90 m.
- Portée horizontale : 3,15 m.
- H articulation : 6,70 m.
- Bras pendulaire de : 1,45 m.



Hauteur de travail (m)	Capacité plateforme (kg)	Hauteur repliée (m)	Dim. repliée L x l. (m)	Poids (kg)	Réf.	Prix € HT l'unité
7,70	200	1,99	2,95 x 0,99	2250	DDCE0694	Consulter
9,90	200	1,99	2,82 x 0,99	2650	DDCE0695	Consulter



Nacelles élévatrices

Nacelle ciseaux semi-électrique

Déplacement manuel et élévation électrique.

De faible largeur, elle passe entre les portes et dans les allées étroites.

- Capacité : 240 kg.
- H travail : 5,50 m.
- H de plateforme mini / maxi : 720 à 3500 mm.
- Dim. plateforme : L 1306 x l. 526 mm.
- Dim. avec garde corps plié : L 1930 x l. 780 x H 1380 mm.
- Dim. hors tout : L 1455 x l. 780 x H 1825 mm.
- Temps de levage avec / sans charge : 27/23 s.
- Frein de sécurité en position haute.
- Roues bandage caoutchouc Ø 200 mm dont 2 à frein.
- Moteur d'élévation : 12 V / 800 W.
- Batterie : 12 V / 80 Ah.
- Chargeur intégré : 12 V / 8 A.
- Poids : 362 kg.



Réf.	Prix € HT l'unité
DDCE0676	6 850.00

Nacelle automotrice à mât vertical

Idéale pour tous travaux de stockage, de préparation de commandes.

De faible largeur, elle passe entre les portes et dans les allées étroites.

La solution idéale pour : stock picking, inventaire, changement de néons, préparation de commandes.

- Capacité : 300 kg.
- H travail : 5,50 m, 6,00 m ou 6,50 m.
- Dim. hors tout : L 1560 x l. 786 mm.
- Dim. des paniers : L 628 x l. 640 mm + L 370 x l. 640 mm.
- Vitesse de translation au sol : 4 km/h.
- Vitesse de translation en position haute : 1,1 km/h.
- Commande proportionnelle.
- Joystick au panier.
- Limiteur de charge.
- Indicateur de charge.
- Protection température.
- Boîtier de contrôle au sol avec arrêt d'urgence.
- Descente de secours manuel.
- Moteur d'élévation : 2,2 kW.
- Moteur de traction : 2 x 400 W.
- Batterie : 2 x 12 V / 120 A/h.
- Chargeur intégré : 24 V / 20 A.



Hauteur de travail (m)	Hauteur de plateforme (m)	Hauteur de mât (m)	Poids (kg)	Réf.	Prix € HT l'unité
5,5	3,5	1,67	660	DDCE0673	8 790.00
6	4	1,84	670	DDCE0674	9 090.00
6,5	4,5	2	680	DDCE0675	9 380.00